

4 + n

FERMAX

KIT AUDIO 1-24 LÍNEAS CITYCLASSIC 4+n
CITYCLASSIC 4+N 1 - 24 WAYS AUDIO KIT
KIT AUDIO 1 - 24 LIGNES CITYCLASSIC 4+N
AUDIO-KIT 1 - 24 WE CITYCLASSIC 4+N
KIT DE ÁUDIO 1 - 24 LINHAS CITYCLASSIC 4+n
CITYCLASSIC 4+N 1 - 24 WAYS عدة الهاتف الداخلي

GUÍA INICIO RÁPIDA
QUICK START GUIDE
GUIDE DE MISE EN MARCHÉ RAPIDE
SCHNELLSTARTANLEITUNG
GUIA DE INICIAÇÃO RÁPIDA
دليل البدء السريع

es.

en.

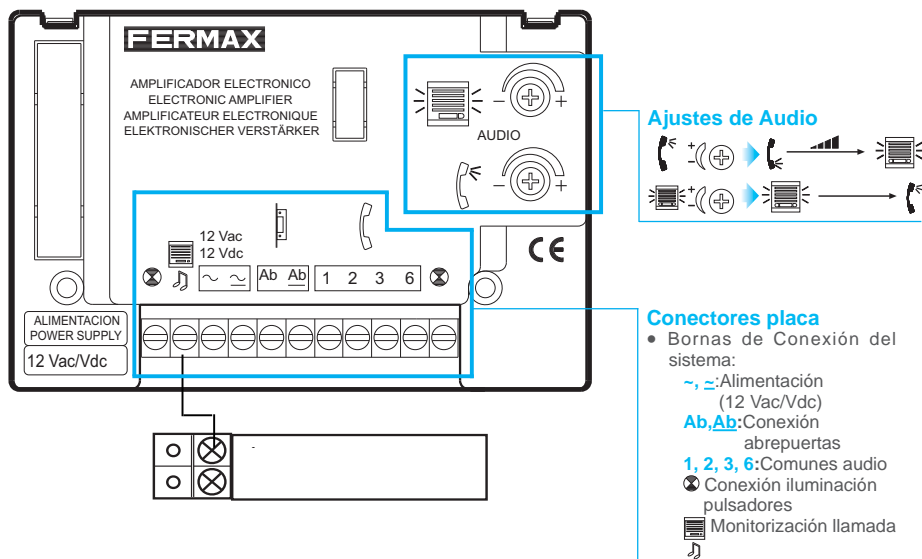
fr.

de.

pt.

ár.

CONECTORES PLACA



CARACTERÍSTICAS TÉCNICAS

PLACA

Alimentación	12 Vac / 12 Vdc
Consumo	
en reposo	40 mA
audio activo	250 mA
iluminación por módulo de pulsadores	70 mA
Temperatura de funcionamiento	[-25°C, +70°C] / [-13°F, +158°F]
Potencia audio sentido vivienda-calle	1W
Potencia audio sentido calle-vivienda	0,15 W
Volumen regulable en ambos sentidos	

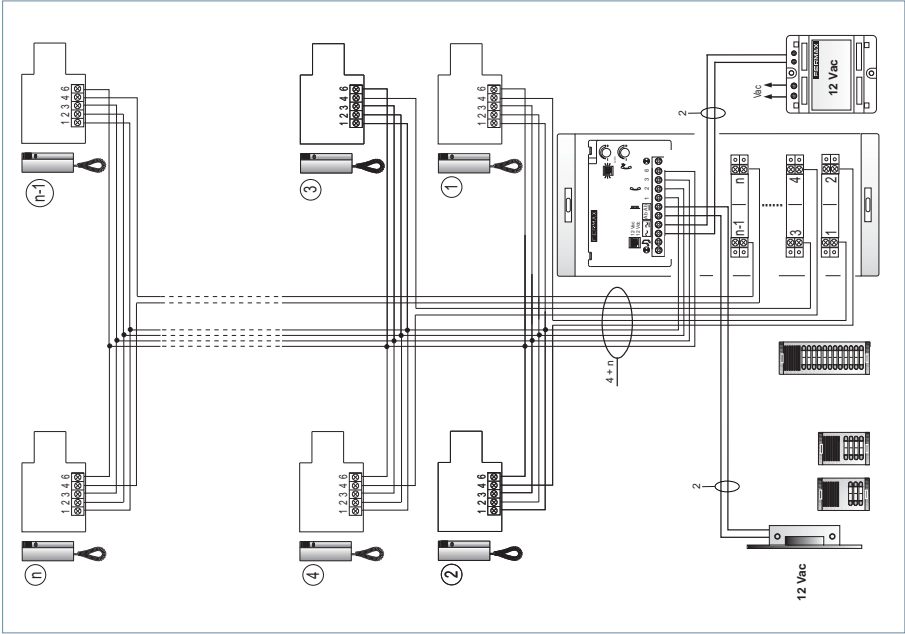
TELÉFONO

Temperatura de funcionamiento	[5, +40°C] / [41, +104°F]
Llamada Electrónica	8, 12 Vpp
Altavoz	1.75" 16 W
Micrófono: Electret - Resist. dinámica 50	

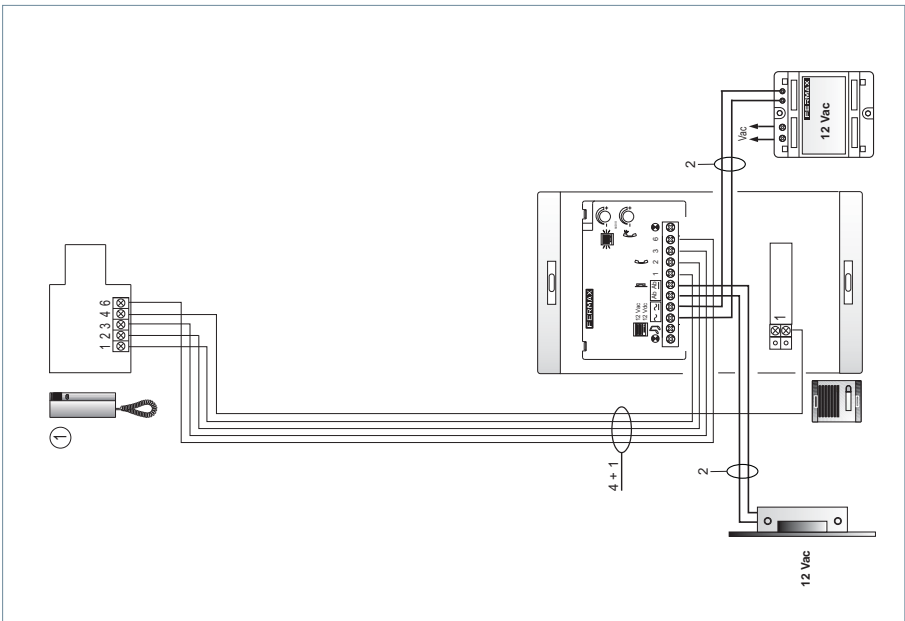


ESQUEMA DE CABLEADO

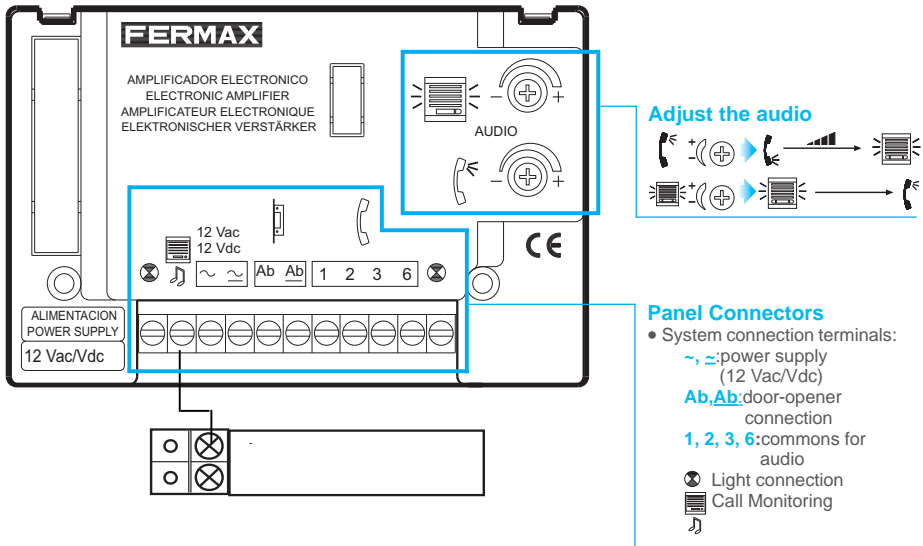
ESQUEMA DE CABLEADO KIT 2L - 24L



ESQUEMA DE CABLEADO KIT 1L



PANEL CONNECTORS



TECHNICAL FEATURES

OUTDOOR PANEL

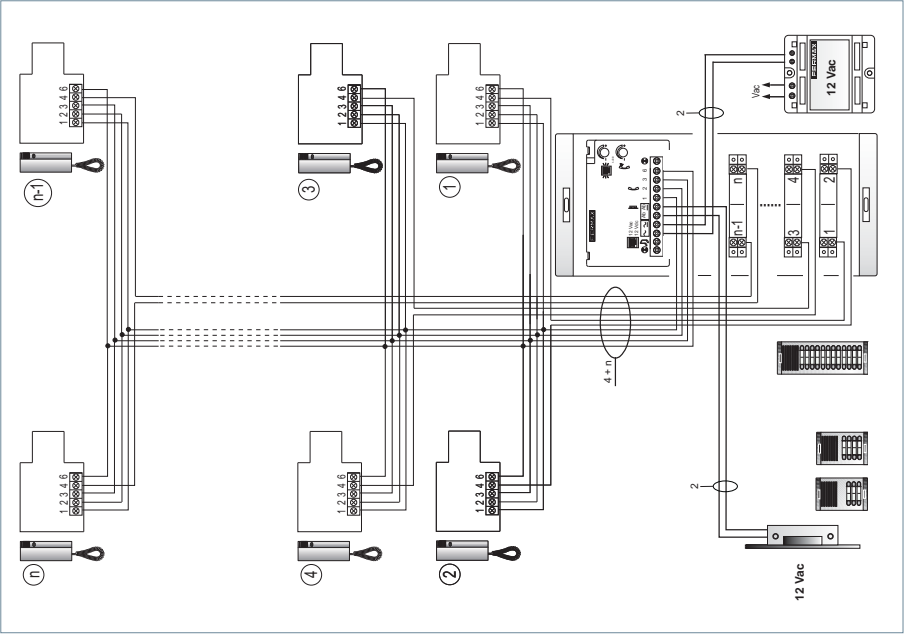
Power Supply	12 Vac / 12 Vdc
Consumption	
in standby	40 mA
audio active	250 mA
lighting	70 mA
Temperatura de funcionamiento	[-25°C, +70°C] / [-13°F, +158°F]
Audio power from the apartment to the panel	1W
Audio power from the panel to the apartment	0,15 W
Adjustable volume both ways	

TELEPHONE

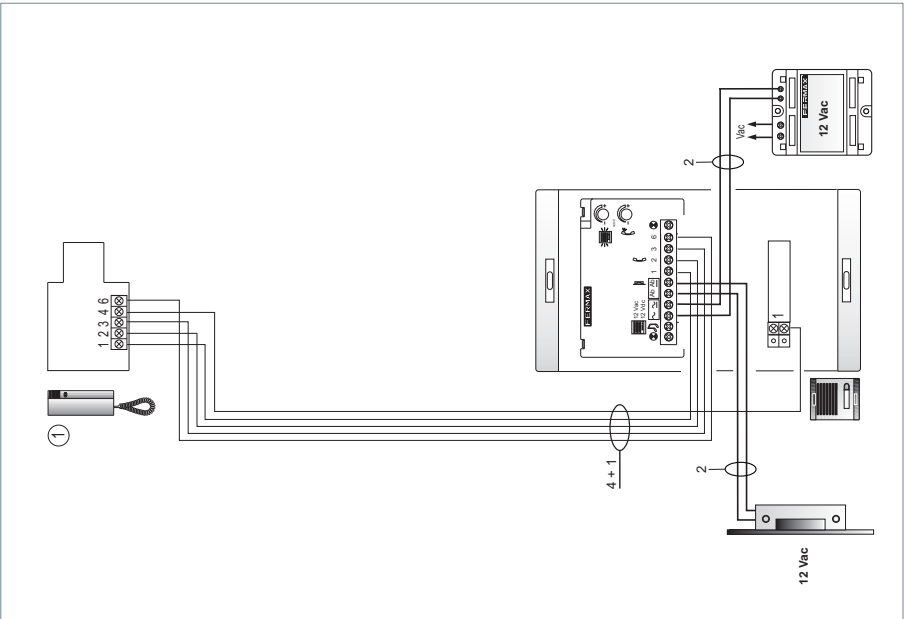
Operating Temperature	[5, +40°C] / [41, +104°F]
Electronic call	8, 12 Vpp
Speaker	1.75" 16 W
Microphone: Electret. Dinamic Resistance 50	

 **WIRING DIAGRAM**

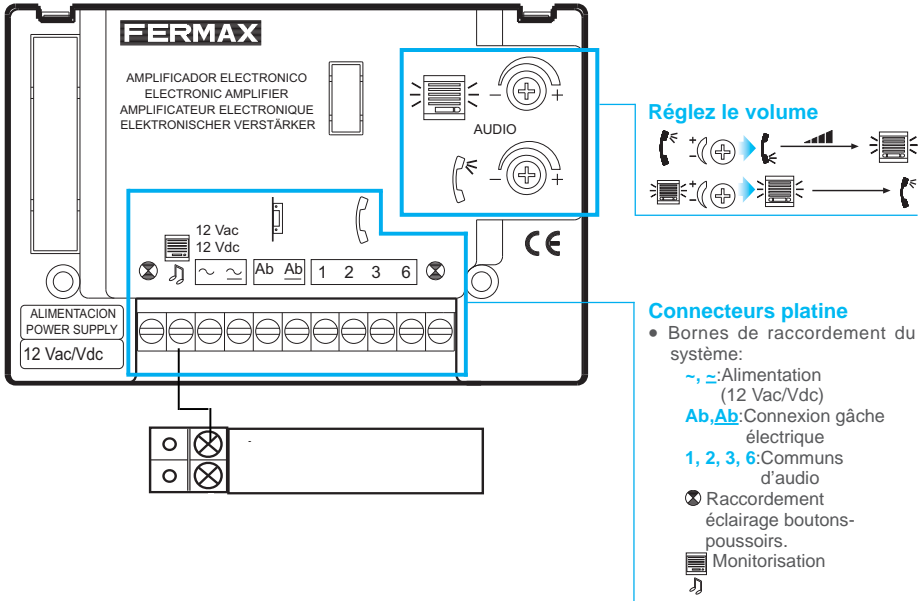
WIRING DIAGRAM KIT 2L - 24L



WIRING DIAGRAM KIT 1L



CONNECTEURS PLATINE



CARACTERISTIQUES TECHNIQUES

PLATINE

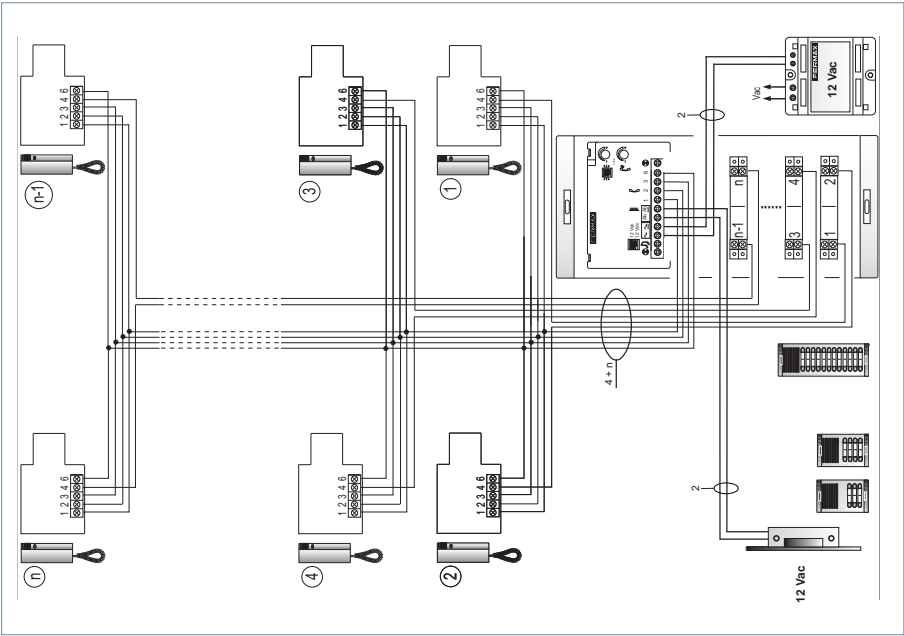
Alimentation	12 Vac / 12 Vdc
Consommation	
au repos	40 mA
avec audio	250 mA
éclairage	70 mA
Température de fonctionnement	[-25°C, +70°C] / [-13°F, +158°F]
Piissance de l'audio sens poste-platine	1W
Piissance de l'audio sens platine-poste	0,15 W
Volume réglable dans les deux sens	

POSTE

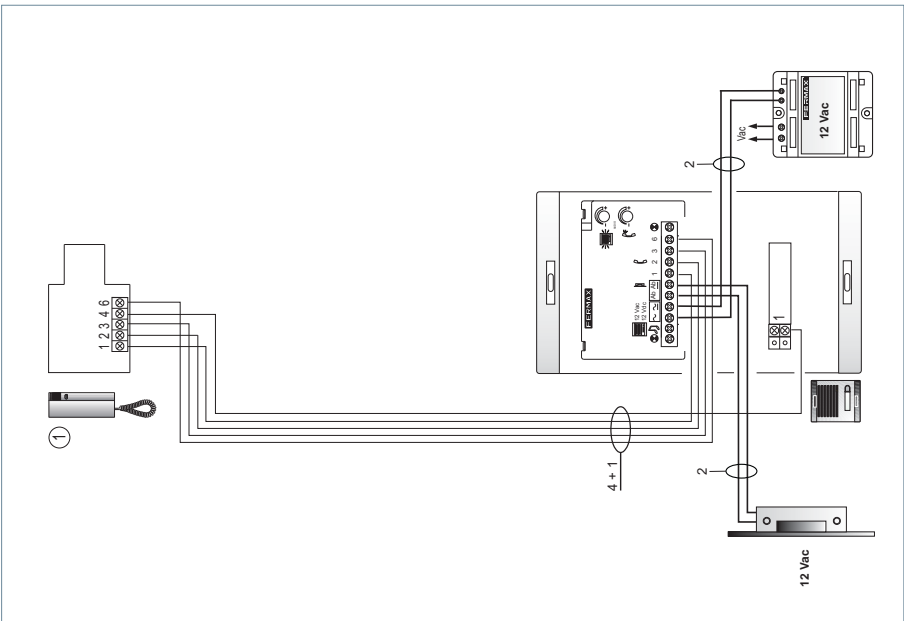
Température de fonctionnement	[5, +40°C] / [41, +104°F]
Appel électronique	8, 12 Vpp
Haut-parleur	1.75" 16 W
Micrófono: Electret. Résistance dynamique 50	

 SCHEMA DE CABLAGE

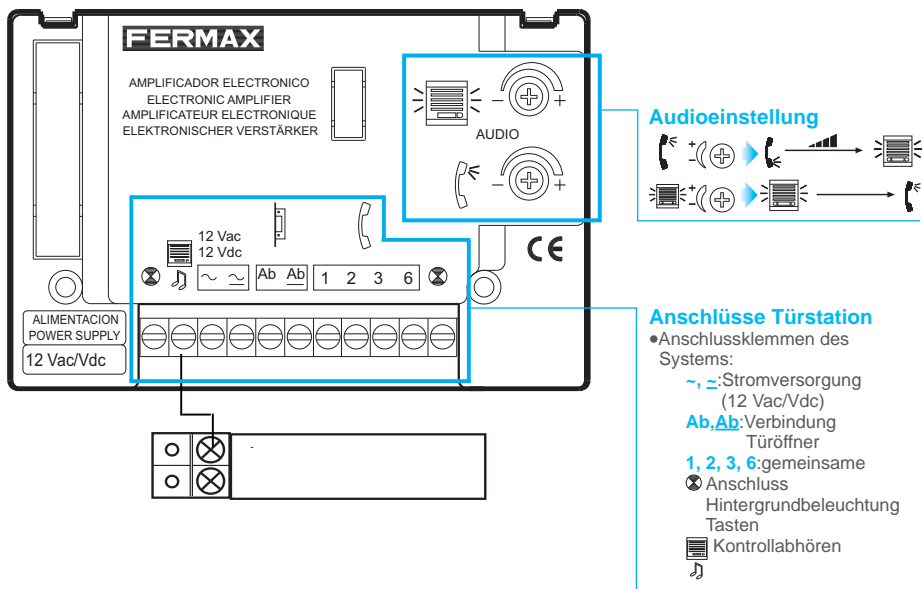
SCHEMA DE CABLAGE KIT 2L - 24L



SCHEMA DE CABLAGE KIT 1L



ANSCHLÜSSE TÜRSTATION



TECHNISCHE EIGENSCHAFTEN

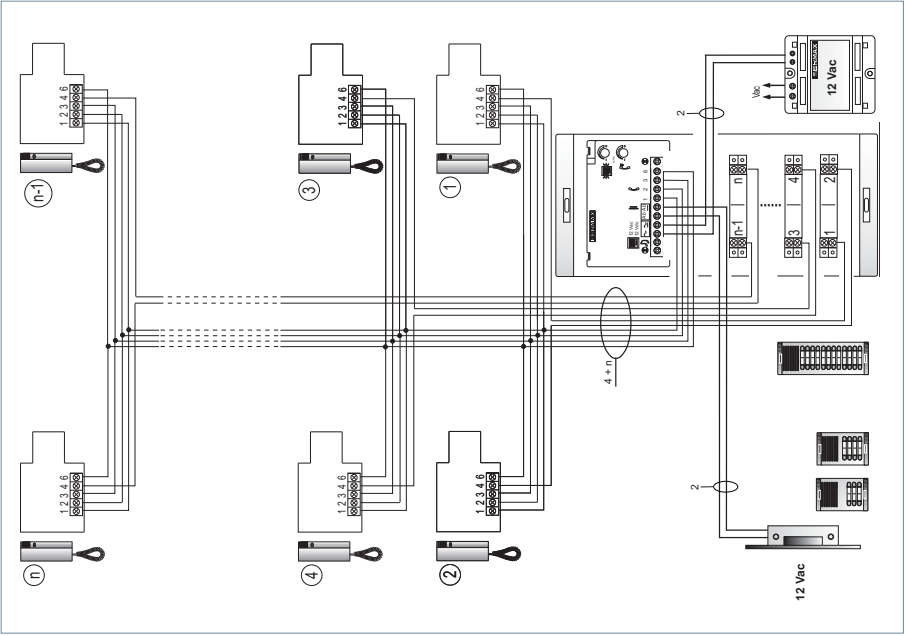
TÜRSTATION

Stromversorgung	12 Vac / 12 Vdc
Stromverbrauch	
Im Bereitschaftsmodus	40 mA
Betriebszustand Audio	250 mA
Beleuchtung vom Tastermodul	70 mA
Betriebstemperatur	[-25°C, +70°C] / [-13°F, +158°F]
Audio-Leistung in Richtung Türstation	1W
Audio-Leistung in Richtung Telefon	0,15 W
Regulierbare Lautstärke in beiden Richtungen	

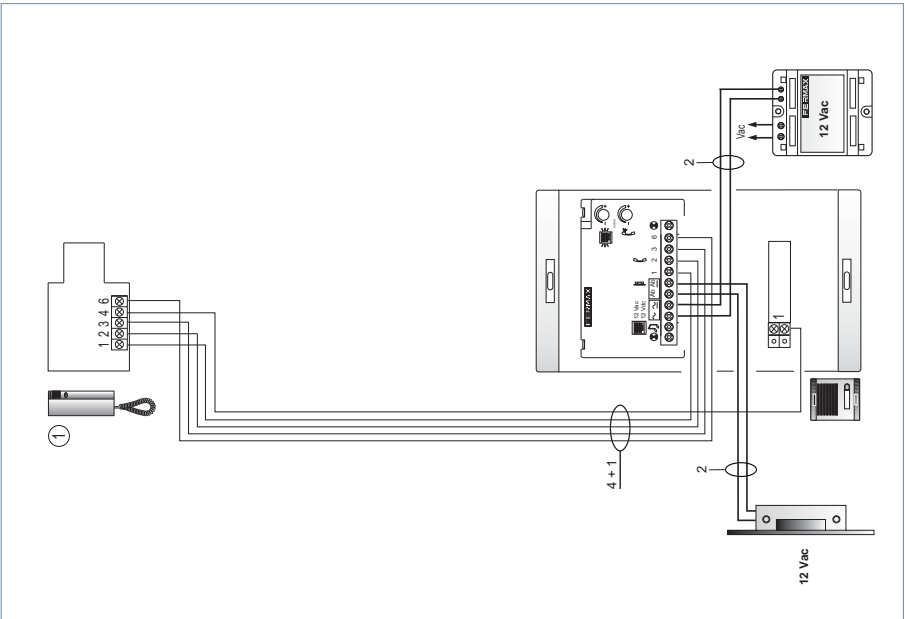
TELEFONS

Betriebstemperatur	[5, +40°C] / [41, +104°F]
Elektronischer Rufton	8 , 12 Vpp
Lautsprecher	1.75" 16 W
Mikrofon: Electret. Dynamischer Widerstand 50	

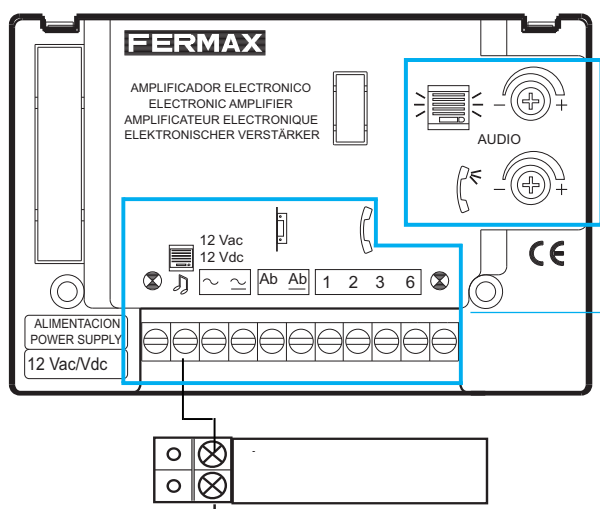
VERKABELUNGSSCHEMA KIT 2L - 24L



VERKABELUNGSSCHEMA KIT 1L



CONECTORES DA PLACA



- Conectores Placa**
- Terminais de ligação do vsistema:
 - ~, =: alimentação (12 Vac/Vdc)
 - Ab, Ab: ligação do trinco
 - 1, 2, 3, 6: comuns de áudio
 - ☒ Ligação iluminação botões
 - ☒ Monitorização da chamada

CARACTERÍSTICAS TÉCNICAS

PLACA

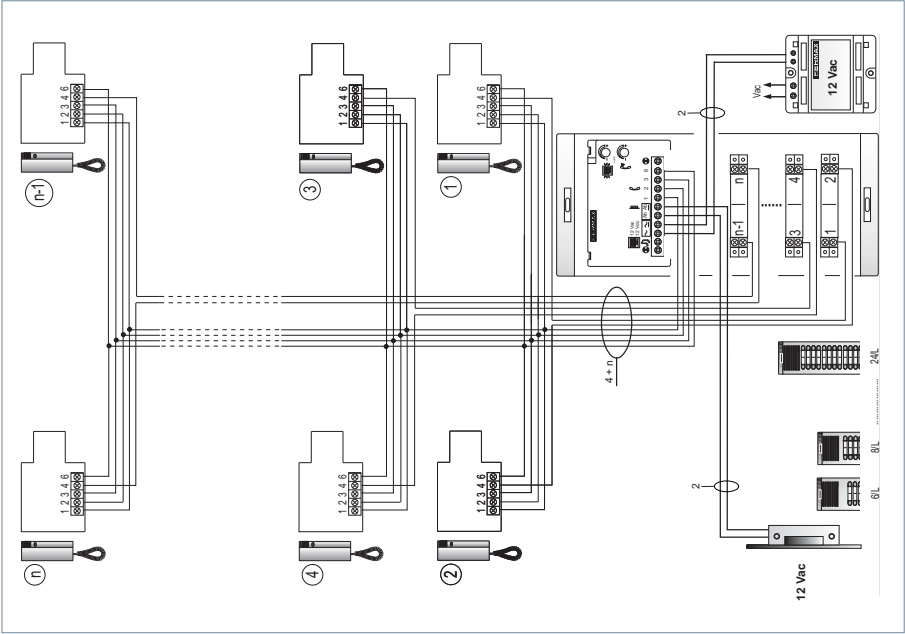
Alimentação	12 Vac / 12 Vdc
Consumo	
em repouso	40 mA
áudio activo	250 mA
iluminação	70 mA
Temperatura de funcionamento	[-25°C, +70°C] / [-13°F, +158°F]
Potência áudio sentido rua	1W
Potência áudio sentido telefone	0,15 W
Volume regulável em ambos sentidos	

TELEFONE

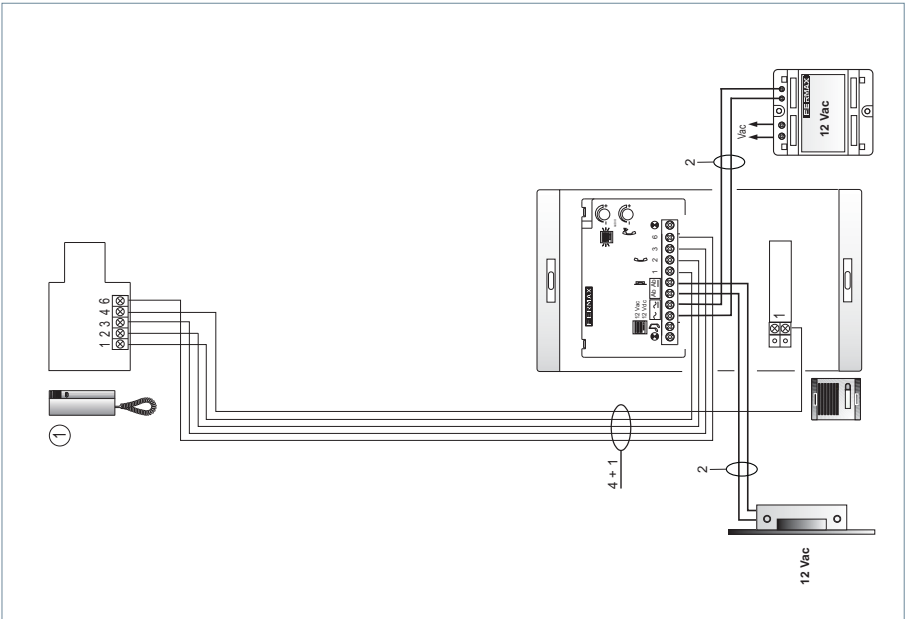
Temperatura de funcionamento	[5, +40°C] / [41, +104°F]
Chamada Eletrónica	8, 12 Vpp
Altifalante	1.75" 16 W
Microfone: Electret - Resistência Dinâmica 50	

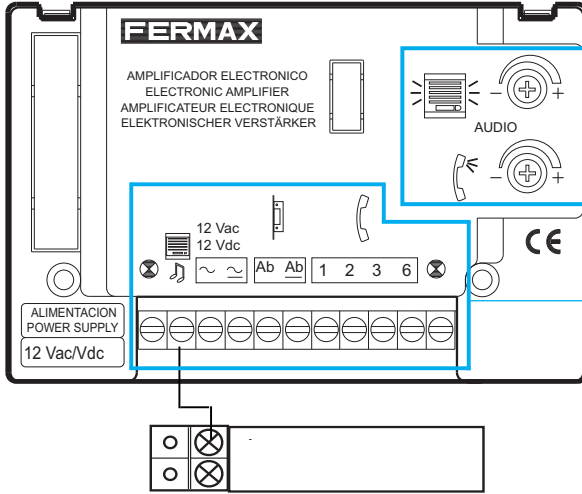
ESQUEMA DE INSTALAÇÃO

ESQUEMA DE INSTALAÇÃO KIT 2L - 24L

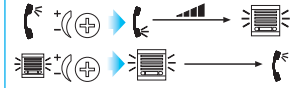


ESQUEMA DE INSTALAÇÃO KIT 1L





تعديل الصوت



وصلات اللوحة

- الوصلات الطرفية للجهاز:
- ~، ~: التغذية الكهربائية (12 فولت تيار مستمر/متعدد)
- Ab, Ab: وصلة قاتح الباب
- 6, 3, 2, 1: وصلات مشتركة للصوت
- ⊗: وصلة الإضاءة
- 🔊: مراقبة الجرس

الخصائص الفنية



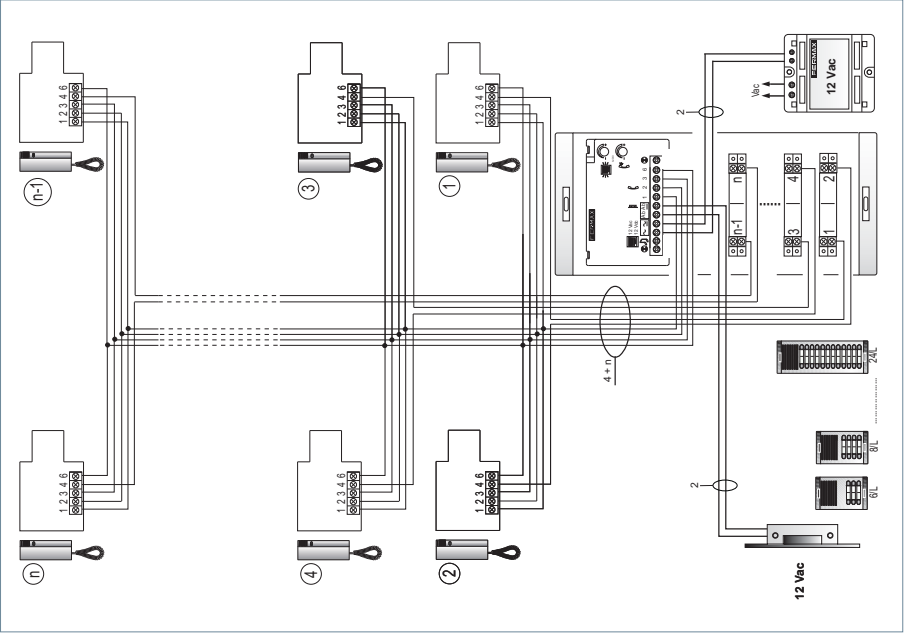
اللوحة الخارجية

12 فولت تيار مستمر / 12 فولت تيار متردد	التغذية الكهربائية
	الاستهلاك
40 ملي أمبير	وضع الاستعداد
250 ملي أمبير	الصوت نشيط
70 ملي أمبير	الإضاءة
[-13°F, +158°F] / [-25°C, +70°C]	درجة حرارة التشغيل
1 واط	قدرة الصوت من الشقة إلى اللوحة
0,15 واط	قدرة الصوت من اللوحة إلى الشقة
	مستوى الصوت القابل للتعديل في كلا الاتجاهين

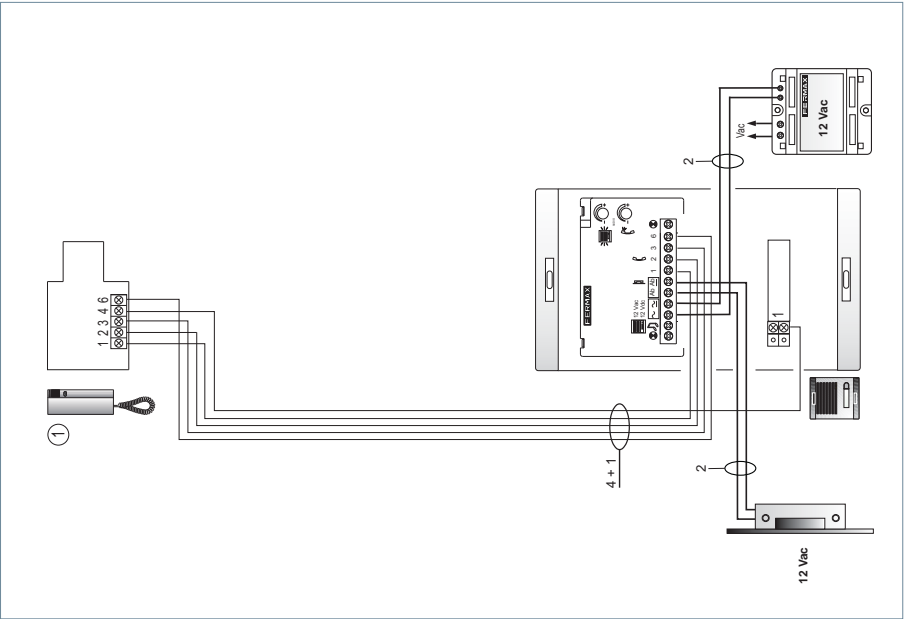
الهاتف

[5, +40°C] / [14, +104°F]	درجة حرارة التشغيل
120 فولت	الجرس الإلكتروني
1,75 بوصة 16 واط	السماعة
	الميكروفون: المقاومة الكهربائية الديناميكية 50

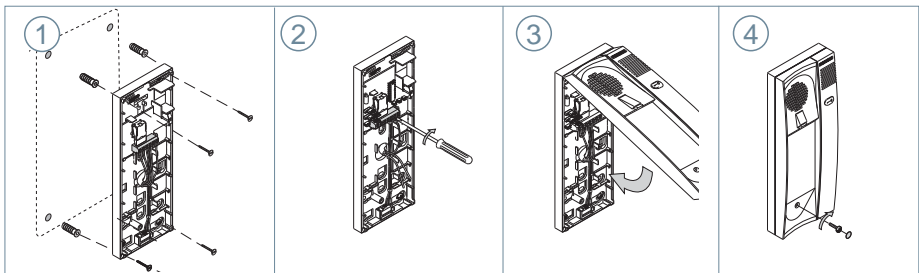
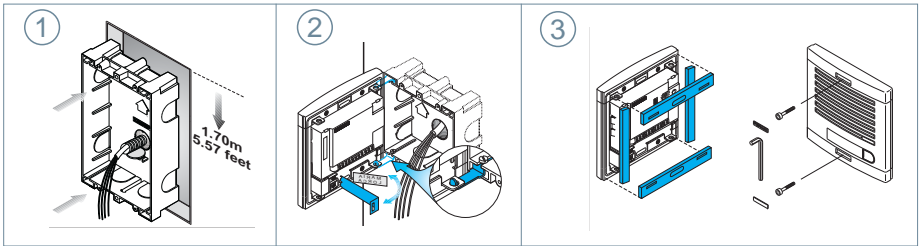
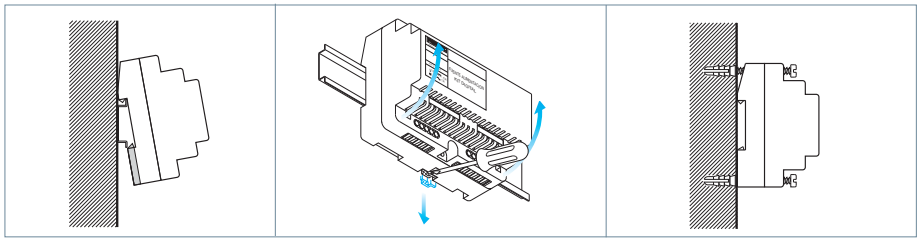
مخطط التوصيلات الكهربائية 24L - KIT 2L



مخطط التوصيلات الكهربائية 1L - KIT 1L



✕ INSTALACIÓN / INSTALLATION / INSTALLATION / INSTALLATION /
 INSTALAÇÃO / التركيب



⚙️ TABLA DE DISTANCIAS / DISTANCES TABLE / TABLEU DISTANCECES /
 ABSTANDSTABELLE / TABELA DE DISTÂNCIAS / جدول المسافات

metros / metres	pies / feet	mm ²	AWG	mm ²	AWG
0 - 300	0 - 900	0.5	20	1	17
300 - 500	900 - 1500	1	17	1	17



Avd. Tres Cruces, 133
46017 Valencia
Spain

Para mas informaci3n, visitar www.fermax.com

Contacto: tec@fermax.com / www.fermax.com/contact

For extended information, visit www.fermax.com

Contact: tec@fermax.com / www.fermax.com/contact

Pour de plus amples renseignements, rendez-vous sur www.fermax.com

Contact : tec@fermax.com / www.fermax.com/contact

Für weitere Information siehe www.fermax.com

Kontakt: tec@fermax.com / www.fermax.com/contact

Para informa33o detalhada, visite www.fermax.com

Contacto: tec@fermax.com / www.fermax.com/contact

www.fermax.com لمزيد من المعلومات، تفضل بزيارة

للاتصال: tec@fermax.com / www.fermax.com/contact