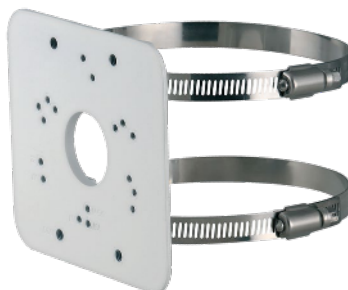


# PFA152-E

## Uchwyt słupowy



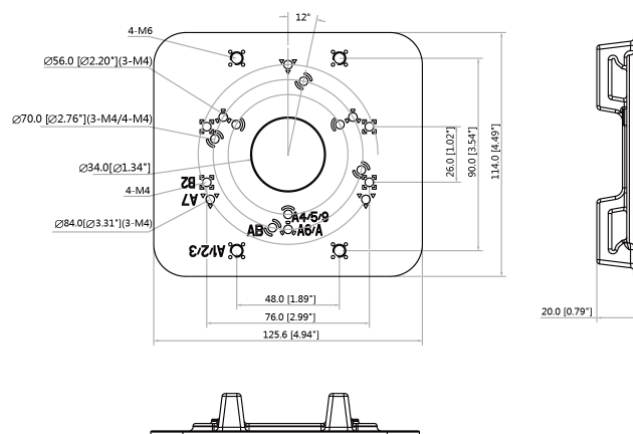
### Opis produktu

- Materiał: aluminium i SUS304
- Zgrabny i zintegrowany wygląd
- Temperatura pracy  $-40^{\circ}\text{C} \sim +60^{\circ}\text{C}$

### Specyfikacja techniczna

Materiał	Aluminium i SUS304
Wymiary	125,6 x 114 x 20 mm
Średnica	$\phi$ 80 ~ 150 mm
Waga	0,27 kg
Nośność	3 kg
Kolor	Biały
Temperatura pracy	$-40^{\circ}\text{C} \sim +60^{\circ}\text{C}$
Wilgotność	0 ~ 90% RH

### Wymiary (mm)



### Montaż

