

GSM-X LTE

GSM-X LTE oferuje rozbudowaną funkcjonalność w obszarze komunikacji oraz obsługę kilku jej torów. Urządzenie wyposażone jest w telefon komórkowy obsługujący transmisję danych w technologii LTE*.

Moduł może służyć do realizacji monitoringu w systemach alarmowych. W tym celu podłącza się go do dialera centrali lub jej odpowiednio skonfigurowanych wyjść.

Istotną cechą urządzenia jest możliwość rozbudowy o moduł ethernetowy **GSM-X-ETH**, dzięki czemu monitoring może być realizowany dwoma niezależnymi torami (transmisja danych przez sieć komórkową* i Ethernet). Inną opcją jest współpraca z modulem telefonicznym **GSM-X-PSTN** – wówczas alternatywnym torem transmisji jest analogowa linia telefoniczna PSTN. Stała kontrola stanu połączeń ze stacją monitorującą oraz zastępowalność torów transmisji sprawiają, iż spełnione są rygorystyczne wymogi normy EN 50136 w zakresie tzw. Dual Path Reporting.

GSM-X LTE umożliwia przesyłanie powiadomień na 8 numerów telefonów – może być to realizowane na kilka sposobów: głosowo, wiadomościami SMS lub PUSH, bądź poprzez usługę CLIP.

Moduł oferuje rozbudowaną współpracę z centralami **INTEGRA** oraz **INTEGRA Plus**. Podłączony do interfejsu RS-232 centrali zrealizuje monitoring i powiadamianie (w przypadku centrali **INTEGRA Plus**, treść SMS bazuje bezpośrednio na liście zdarzeń). Umożliwia także zdalne programowanie tych central przy użyciu komputera z programem **DLOADX** oraz administrowanie systemami alarmowymi z wykorzystaniem programu **GUARDX**.

Urządzenie może w pełni zastąpić analogową linię telefoniczną, pracując w charakterze zapasowego toru łączności. Gdy linia jest niedostępna, moduł przekierowuje połączenia głosowe do sieci komórkowej. W przypadku centrali abonenckich PBX może pełnić rolę dodatkowej linii zewnętrznej.

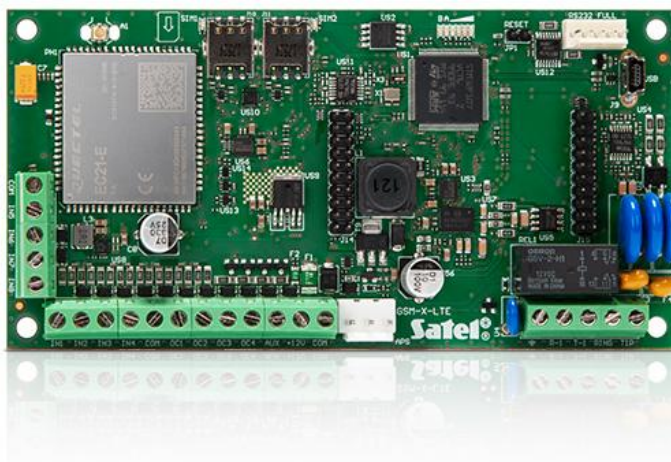
GSM-X LTE wyposażony jest w 4 programowalne wyjścia, którymi można sterować zdalnie z wykorzystaniem SMS, CLIP, DTMF, aplikacji mobilnej **GX CONTROL**, oprogramowania konfiguracyjnego **GX Soft** lub przez IoT. Dzięki temu może być użyty do zdalnego sterowania systemem alarmowym lub innymi urządzeniami.

Programowanie i konfiguracja odbywa się przy pomocy komputera z zainstalowanym programem **GX Soft**. Połączenie z modulem może być lokalne (port USB) lub zdalne (transmisja danych przez sieć komórkową* / Ethernet**).

Zdalna aktualizacja urządzenia (jego firmware'u) możliwa jest dzięki współpracy z serwerem aktualizacji UpServ.

Wbudowany telefon posiada dwa gniazda na karty nano-SIM. W przypadku braku łączności z siecią operatora pierwszej karty, moduł automatycznie przełącza się na drugą, zachowując ciągłość komunikacji.

- obsługa Dual Path Reporting zgodnie z EN 50136**/**
- monitorowanie zdarzeń: audio (przez sieć komórkową / PSTN***) / SMS / LTE* / Ethernet**
- konwersja i retransmisja kodów zdarzeń odebranych z innych urządzeń (symulacja telefonicznej stacji monitorującej)
- przesyłanie powiadomień do max. 8 numerów telefonów
- powiadamianie: audio / SMS / PUSH / CLIP
- konwersja komunikatów PAGER na SMS
- symulacja analogowej linii telefonicznej przy wykorzystaniu połączenia komórkowego – bramka GSM
- przełączanie połączeń do sieci komórkowej przy awarii analogowej linii telefonicznej
- kompatybilność z centralami **INTEGRA** i **INTEGRA Plus**:
 - szybki transfer danych przez RS-232
 - monitoring TCP/IP lub przez PSTN***
 - automatyczne tworzenie treści powiadomień (**INTEGRA Plus**)



- możliwość zdalnego programowania central (DLOADX) i administrowania systemem (GUARDX)
- odbiornik SMS i CLIP dla stacji monitorującej **STAM-2**
- 8 programowalnych wejść (NO, NC)
- 4 wyjścia (OC) sterowane za pomocą SMS / CLIP / DTMF / GX CONTROL / GX Soft / przez IoT
- IoT – obsługa otwartych protokołów: JSON, MQTT
- obsługa dwóch kart SIM
- możliwość sprawdzenia stanu konta pre-paid i powiadomianie o przekroczeniu limitu środków
- konfiguracja ustawień modułu:
 - lokalnie – komputer z programem GX Soft, podłączony do portu USB modułu
 - zdalnie – komputer z programem GX Soft, łączący się z modulem z wykorzystaniem transmisji danych przez sieć komórkową* lub Ethernet**
- współpraca z aplikacją mobilną GX CONTROL
- możliwość zdalnej aktualizacji oprogramowania (firmware)
- możliwość podłączenia dedykowanego zasilacza **APS-412**, **APS-612** lub **APS-1412**
- możliwość rozbudowy o moduł ethernetowy GSM-X-ETH lub zamiennie moduł telefoniczny GSM-X-PSTN

* transmisja danych w technologii LTE/HSPA+/EDGE/GPRS – w zależności od możliwości sieci komórkowej

** przy współpracy z GSM-X-ETH

*** przy współpracy z GSM-X-PSTN

Liczba wyjść typu OC	4
Liczba wejść	8
Wymiary obudowy	126 x 158 x 46 mm
Wymiary płytki elektroniki	141 x 70 mm
Zakres temperatur pracy	-10...+55°C
Napięcie zasilania	12 V DC ±15%
Pobór prądu w stanie gotowości	170 mA
Maksymalny pobór prądu	520 mA
Masa	269 g
Maksymalna wilgotność	93±3%
Klasa środowiskowa wg EN50130-5	II
Liczba wyjść zasilających	1
Wyjścia typu OC	50 mA / 12 V DC
Wyjście AUX	300 mA / 12 V DC