



Skrócona instrukcja instalacji

Pełna instrukcja dostępna jest na stronie www.satel.pl



Urządzenie powinno być instalowane przez wykwalifikowany personel.

Przed przystąpieniem do montażu zapoznaj się z pełną instrukcją.

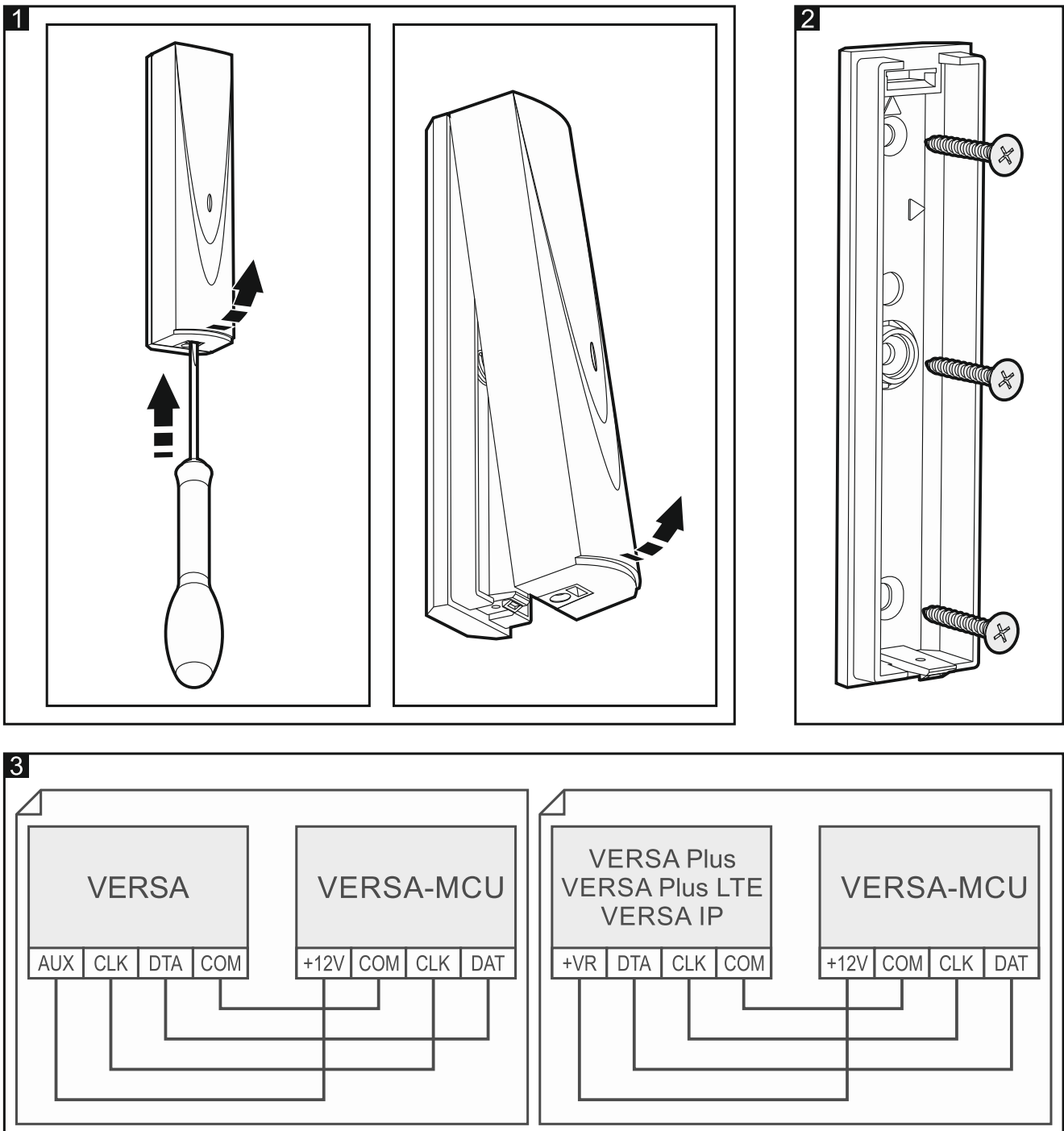
Wprowadzanie w urządzeniu jakichkolwiek modyfikacji, które nie są autoryzowane przez producenta, lub dokonywanie samodzielnych napraw skutkuje utratą uprawnień wynikających z gwarancji.

Wszystkie połączenia elektryczne należy wykonywać przy wyłączonym zasilaniu.

Urządzenie powinno być instalowane w pomieszczeniach zamkniętych o normalnej wilgotności powietrza. Wybierając miejsce montażu pamiętaj, że grube mury, metalowe ścianki itp. zmniejszają zasięg sygnału radiowego. Nie zaleca się montażu w pobliżu instalacji elektrycznych, ponieważ może to mieć niekorzystny wpływ na zasięg sygnału radiowego.

Do miejsca montażu urządzenia doprowadź kable, przy pomocy których zostaną wykonane połączenia. Użyj kabli prostych nieekranowanych. Okablowanie nie powinno być prowadzone w bezpośrednim sąsiedztwie przewodów instalacji elektrycznej niskonapięciowej, a w szczególności przewodów zasilających urządzenia dużej mocy (np. silniki elektryczne).

1. Otwórz obudowę kontrolera (rys. 1).
2. Przyłóż podstawę obudowy do ściany i zaznacz położenie otworów montażowych.
3. Wywierć w ścianie otwory na kołki montażowe.
4. Wykonaj w podstawie obudowy otwór na wiązkę przewodów.
5. Przeprowadź przewody przez wykonany otwór.
6. Przy pomocy kołków i wkrętów przymocuj podstawę obudowy do ściany (rys. 2). Kołki dołączone do urządzenia przeznaczone są do podłoża typu beton, cegła itp. W przypadku innego podłoża (gips, styropian), zastosuj inne, odpowiednio dobrane kołki.
7. Zaciski CLK, DAT i COM połącz z odpowiednimi zaciskami magistrali komunikacyjnej centrali alarmowej (rys. 3).
8. Do zacisków +12V i COM podłącz przewody zasilania. Jeżeli odległość od centrali jest mniejsza niż 300 metrów, kontroler może być zasilany bezpośrednio z centrali (rys. 3). Jeżeli odległość od centrali jest większa, zasil kontroler z innego źródła, które położone jest bliżej (zasilacz lub ekspander z zasilaczem).
9. Zamknij obudowę.
10. Włącz zasilanie kontrolera.
11. Uruchom w centrali alarmowej funkcję identyfikacji (patrz: instrukcja instalatora centrali alarmowej). Kontroler zostanie zidentyfikowany jako dwa urządzenia: INT-RX (adres 7) i VERSA-MCU (adres 8).



SATEL sp. z o.o. niniejszym oświadcza, że typ urządzenia radiowego VERSA-MCU jest zgodny z dyrektywą 2014/53/UE. Pełny tekst deklaracji zgodności UE jest dostępny pod następującym adresem internetowym: www.satel.eu/ce