

DC106R4.7

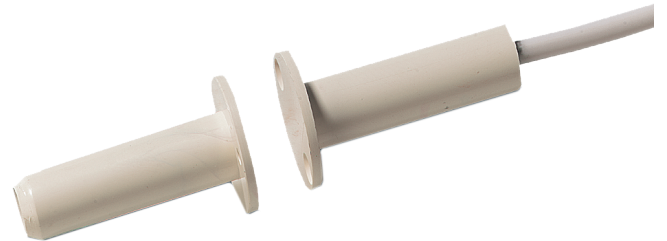
Recessed mount contact, flanged

Recessed contacts

The DC106 recessed contacts are designed for applications where the added integrity of mounting screws is needed. The units can be used in wooden and metal frame doors and windows.

Easy installation

The two mounting holes provide additional strength to prevent the contact and magnet from becoming dislodged due to environmental changes. This can occur when the door or window frames become warped and misaligned from moisture or the settling of a building.



Details

- Flange mounting for positive mounting
- Attractive, added security of recessed installation
- Easy installation
- Standard 2.5 m wire length
- Tamper loop provided
- Built-in resistors available to special order
- Mounting screws supplied

DC106R4.7

Recessed mount contact, flanged

Spécifications techniques

Généralités

Zastosowanie	Montaż wpuszczany
Typ styku	Rezystor 4K7
Sposób podłączenia	4 wires, 2.5 m

Filaire-Radio

Przewodowy - Bezprzewodowy	Przewodowy
Odstęp dopuszczalny	23 mm

Caractéristiques physiques

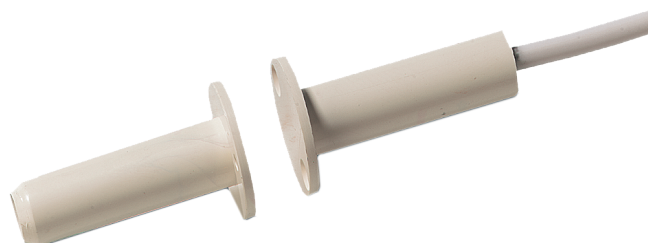
Wymiary	19 x 33 mm
Wymiary magnesu	19 x 33 mm
Średnica	9.5 mm
Średnica otworu	9.5 mm
Kolor	Biały

Environnement

Temperatura pracy	-40 to +65°C
-------------------	--------------

Regulatory

Stopień zabezpieczenia wg EN50131	Grade 2
--------------------------------------	---------



Będąc firmą innowacyjną, Carrier Fire & Security zastrzega sobie prawo do zmian w specyfikacji wyrobów bez uprzedzenia. W celu uzyskania najnowszych specyfikacji prosimy o wizytę na stronie [pl/firesecurityproducts.com](http://firesecurityproducts.com) lub kontakt z przedstawicielem handlowym.

Last updated on 5 May 2023 - 9:33