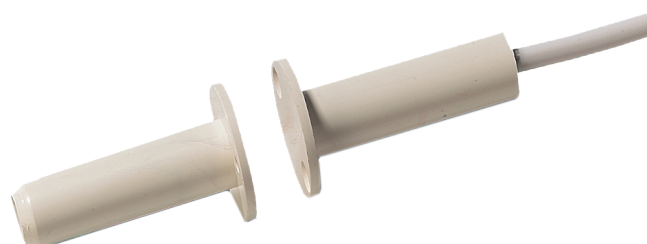


DC106

Czujka magnetyczna przewód 4x200cm, wpuszczana, NC, szczelina 12mm, B

Opis

Czujki DC106 są idealne do montażu w drzwiach aluminiowych, oknach i drzwiach suwanych. Ze względu na swoje niewielkie wymiary po montażu stają się niemal niezauważalne.



Details

- Czujka magnetyczna
- Wpuszczana z przewodem 4 żyłowym o długości 200cm
- Szczelina 12 mm
- Zestyk NC
- Opcja w kolorze brązowym

DC106

Czujka magnetyczna przewód 4x200cm, wpuszczana, NC, szczelina 12mm, B

Technical specifications

Allgemein

Zastosowanie	Montaż wpuszczany
Typ styku	NC
Sposób podłączenia	4 wires, 2.5 m

Verdrahtet/Drahtlos

Przewodowy - Bezprzewodowy	Przewodowy
Odstęp dopuszczalny	23 mm

Physikalische Angaben

Wymiary	19 x 33 mm
Wymiary magnesu	19 x 33 mm
Średnica	9.5 mm
Średnica otworu	9.5 mm
Kolor	Biały

Umweltbedingungen

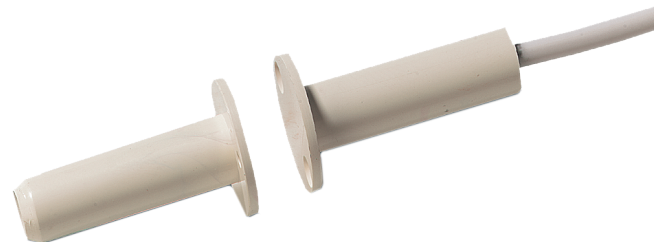
Temperatura pracy	-40 to +65°C
-------------------	--------------

Regulatory

Stopień zabezpieczenia wg EN50131	Grade 2
--------------------------------------	---------

General

Mounting screws	Supplied
-----------------	----------



Będąc firmą innowacyjną, Carrier Fire & Security zastrzega sobie prawo do zmian w specyfikacji wyrobów bez uprzedzenia. W celu uzyskania najnowszych specyfikacji prosimy o wizytę na stronie [pl/firesecurityproducts.com](http://firesecurityproducts.com) lub kontakt z przedstawicielem handlowym.

Last updated on 5 May 2023 - 9:33