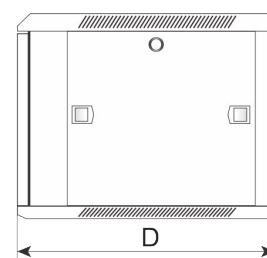
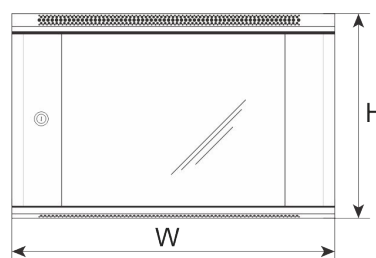
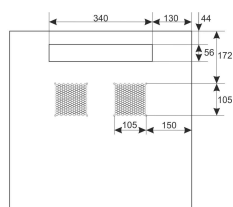
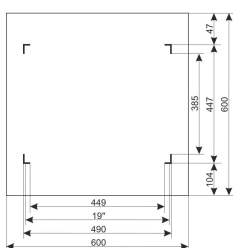


KOD: RWA1266 v1.1/II
 NAZWA: Szafa RACK 12U wisząca do złożenia 600x600

PL



PRZEZNACZENIE

Szafa RACK 19" umożliwia integrację systemów CCTV, KD, SSWiN, RTV, LAN itp. w małych firmach lub domach. Przeznaczona jest do montażu urządzeń produkowanych w obudowach w standardzie 19". Szafy RACK zapewniają estetyczny montaż urządzeń oraz zabezpieczają je przed mechanicznymi uszkodzeniami.

DANE TECHNICZNE

Wymiary montażowe:	W=19", H=12U, D=447mm
Wymiary zewnętrzne:	W=600, H=636, D=600 [mm, +/-2]
Waga netto/brutto:	27,3 / 28,8 [kg]
Wykonanie:	<ul style="list-style-type: none"> - profile RACK: stal walcowana na zimno SPCC 1,5mm - płyta górna i dolna: stal walcowana na zimno SPCC 1,2mm RAL 9004 - rama szafy: stal walcowana na zimno SPCC 1,2mm RAL 9004 - drzwi frontowe: 5mm szkło hartowane / SPCC 1,2mm RAL 9004 - drzwi boczne: stal walcowana na zimno SPCC 1,2mm RAL 9004 - blacha tylna: stal walcowana na zimno SPCC 1,2mm RAL 9004
Obciążenie statyczne:	70 kg
Zastosowanie:	do wewnątrz, IP20
Uwagi:	<ul style="list-style-type: none"> - możliwość zmiany rozstawu pomiędzy profilami RACK 19" – przód – tył - otwory wentylacyjne w płycie górnej (2 x 105x105mm - wymiar montażowy) - wpusty kablowe w płycie dolnej i górnej szafy (340x56mm) - drzwi frontowe zamykane na kluczyk – ten sam kod (dwa w komplecie) - możliwość przełożenia drzwi frontowych – otwieranie lewa / prawa - drzwi boczne - możliwość zamontowania zamka - RAZB16 (wyposażenie dodatkowe) - możliwość demontażu blachy tylnej (518x567mm) - szafa do złożenia
Deklaracje, gwarancje:	RoHS, 12 miesięcy od daty sprzedaży