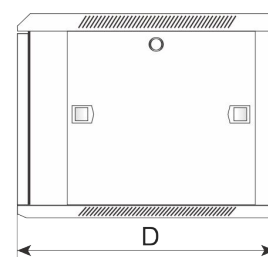
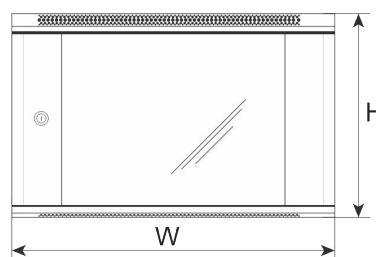
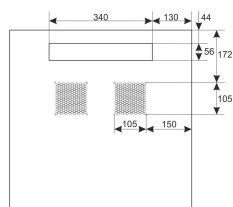
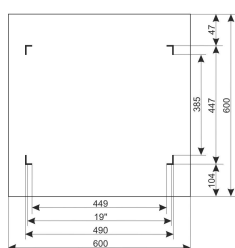


KOD: RWA966 v1.1/II  
 NAZWA: Szafa RACK 9U wisząca do złożenia 600x600

PL



## PRZEZNACZENIE

Szafa RACK 19" umożliwia integrację systemów CCTV, KD, SSWiN, RTV, LAN itp. w małych firmach lub domach. Przeznaczona jest do montażu urządzeń produkowanych w obudowach w standardzie 19". Szafy RACK zapewniają estetyczny montaż urządzeń oraz zabezpieczają je przed mechanicznymi uszkodzeniami.

## DANE TECHNICZNE

<b>Wymiary montażowe:</b>	W=19", H=9U, D=447mm
<b>Wymiary zewnętrzne:</b>	W=600, H=502, D=600 [mm, +/-2]
<b>Waga netto/brutto:</b>	23,5 / 25 [kg]
<b>Wykonanie:</b>	<ul style="list-style-type: none"> <li>- profile RACK: stal walcowana na zimno SPCC 1,5mm</li> <li>- płyta górna i dolna: stal walcowana na zimno SPCC 1,2mm RAL 9004</li> <li>- rama szafy: stal walcowana na zimno SPCC 1,2mm RAL 9004</li> <li>- drzwi frontowe: 5mm szkło hartowane / SPCC 1,2mm RAL 9004</li> <li>- drzwi boczne: stal walcowana na zimno SPCC 1,2mm RAL 9004</li> <li>- blacha tylna: stal walcowana na zimno SPCC 1,2mm RAL 9004</li> </ul>
<b>Obciążenie statyczne:</b>	70 kg
<b>Zastosowanie:</b>	do wewnątrz, IP20
<b>Uwagi:</b>	<ul style="list-style-type: none"> <li>- możliwość zmiany rozstawu pomiędzy profilami RACK 19" – przód – tył</li> <li>- otwory wentylacyjne w płycie górnej (2 x 105x105mm - wymiar montażowy)</li> <li>- wpusty kablowe w płycie dolnej i górnej szafy (340x56mm)</li> <li>- drzwi frontowe zamykane na kluczyk – ten sam kod (dwa w komplecie)</li> <li>- możliwość przełożenia drzwi frontowych – otwieranie lewa / prawa</li> <li>- drzwi boczne - możliwość zamontowania zamka - RAZB16 (wyposażenie dodatkowe)</li> <li>- możliwość demontażu blachy tylnej (518x434mm)</li> <li>- szafa do złożenia</li> </ul>
<b>Deklaracje, gwarancje:</b>	RoHS, 12 miesięcy od daty sprzedaży