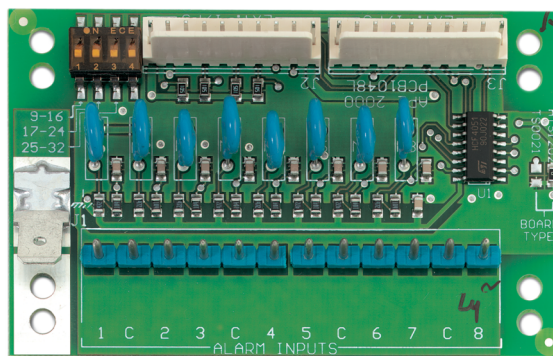


# ATS1202

## Moduł 8 wejść do ekspandera i centrali - PCB

### Ekspandery wejść i wyjść

Ekspander ATS 1201 należy do rodziny urządzeń typu Moduł Zbierania Danych, służących do zwiększania ilości wejść i wyjść centrali alarmowej. ATS 1201 dostarczany jest w metalowej obudowie, z własnym zasilaczem i miejscem w obudowie na akumulator. Standardowo posiada 8 wejść linii, 8 wyjść typu otwarty kolektor i jedno wyjście do sterowania sygnalizatorem. Poprzez wstawianie dodatkowych modułów do obudowy (maks.4), można powiększyć ilość wejść do 32, zaś ilość wyjść do 16. Do rozbudowy służą moduły wejść ATS1202 (8 wejść) oraz wyjść (ATS1810, ATS1811, ATS1820). Komunikacja z centralą jest stale sprawdzana, a MZD zapamiętuje ostatecznie zdarzenie alarmowe. W przypadku uszkodzenia możliwe jest odczytanie tego zdarzenia w centrali. ATS1201 jest instalowany na magistrali systemowej centrali alarmowej. Maksymalna odległość między urządzeniami wynosi 1,5 km i może być powiększona poprzez użycie dodatkowych interfejsów. Maksymalna ilość urządzeń typu MZD wynosi 15. W przypadku rozbudowy MZD powyżej 16 wejść, dopuszczalna liczba MZD na magistrali maleje (do min.8)



### Details

- ekspander 8 wejść do ekspandera i centrali - PCB
- do powiększania ilości linii w centralach serii ATSxx18 oraz ATS1201
- pozwala zwiększyć ilość linii do 32 na każdy adres MZD/centrali
- nie może pracować samodzielnie (nie jest samodzielnym urządzeniem MZD)
- do montażu wewnątrz centrali lub ATS1201
- wymiary płytki 80\*50mm
- pobór prądu 10mA

# ATS1202

## Moduł 8 wejść do ekspandera i centrali - PCB

### Technical specifications

---

#### Ogólne

Typ rozszerzenia	Moduł rozszerzenia wejść
Linia wyrobów	Advisor Advanced, ATS Master
Typ połączeń	Plug-in
Zgodność	Advisor Master, AST120xE and ATS121xE expanders
Maksymalna odległość od centrali	Located in Panel or DGP/Expander housing
Maks. na centralkę	Up to 3 depending on Panel or DGP/Expander

#### System

Adresowanie	Mikroprzełączniki
-------------	-------------------

#### Wejścia

Ogółem	8
Wejścia na karcie	8

#### Wyjścia

Wyjścia syren	no
---------------	----

#### Elektryczne

Typ zasilacza	12 VDC
Wartość zasilania	10.5-13.8 VDC provided by panel/expander
Pobór prądu	10 mA
Wbudowany zasilacz	Nie

#### Fizyczne

Wymiary	80 x 52 mm
---------	------------

#### Środowiskowe

Temperatura pracy	-10 to +55°C
Wilgotność względna	95% noncondensing
Środowisko	EN50130-5 ; Class II - Indoor (General)

#### Regulatory

Zgodność	CE
Certyfikacja	CE



Będąc firmą innowacyjną, Carrier Fire & Security zastrzega sobie prawo do zmian w specyfikacji wyrobów bez uprzedzenia. W celu uzyskania najnowszych specyfikacji prosimy o wizytę na stronie [pl/firesecurityproducts.com](http://firesecurityproducts.com) lub kontakt z przedstawicielem handlowym.

Last updated on 12 August 2022 - 10:10