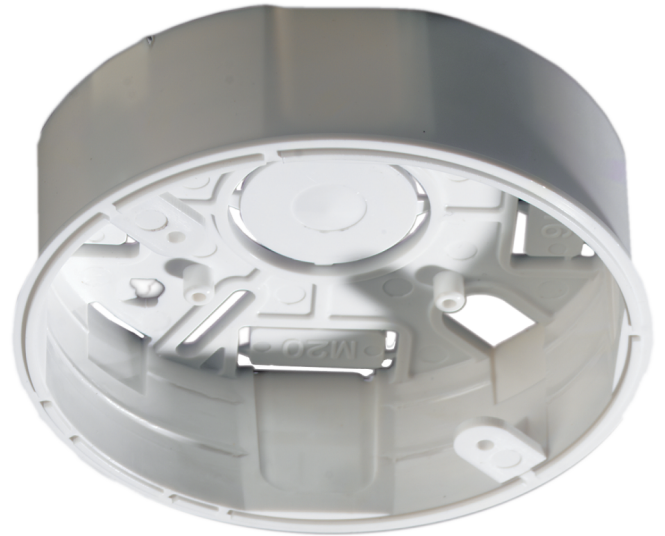


DB806

Puszka instalacyjna wtyrkowa pod gniazda serii 650/860 i DB2002

Puszka instalacyjna pod gniazdo serii DB8., DB 9..



Details

- Puszka instalacyjna pod gniazdo serii DB8., DB 9..

DB806

Puszka instalacyjna wtykowa pod gniazda serii 650/860 i DB2002

Technical specifications

Fizyczne

Wymiary	100 x 29 mm (Ø x H)
Masa netto	34 g
Kolor	Biały
Typ montażu	Montaż nawierzchniowy
Tworzywo	Poliwęglan

Środowiskowe

Environment	Pomieszczeniowy
-------------	-----------------

Physical

Kockouts	PG16 or M20
----------	-------------



Będąc firmą innowacyjną, Carrier Fire & Security zastrzega sobie prawo do zmian w specyfikacji wyrobów bez uprzedzenia. W celu uzyskania najnowszych specyfikacji prosimy o wizytę na stronie [pl/firesecurityproducts.com](http://firesecurityproducts.com) lub kontakt z przedstawicielem handlowym.

Last updated on 6 January 2023 - 15:18