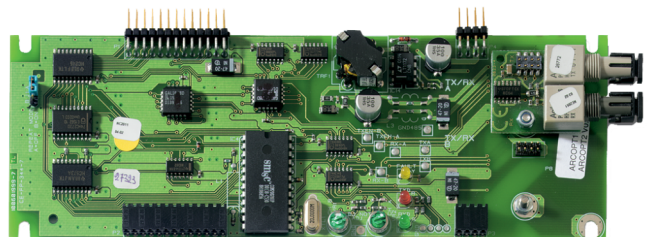


NC2051

Karta sieciowa światłowodowa ARCNet dla central serii 1200/2000

Charakterystyka ogólna

NC2051 to karta interfejsu sieciowego, służąca do bezpośredniego łączenia po światłowodzie central sygnalizacji pożarowej serii 1200/2000. Dostarczana jest z jednym fabrycznie zainstalowanym interfejsem NE2051.



Details

- Dodaje interfejs światłowodowy w FP1200/2000
- Nie wymaga konfiguracji
- Dostarczana z nakrętkami i podkładkami ułatwiającymi montaż
- Dostępna topologia typu pierścień klasy A (ring) – wymaga użycia NE2051. Warunek konieczny do spełniania wymagań ŚD CNBOP.
- Obsługa sieci mieszanych (miedzianych i światłowodowych) z NE2011

NC2051

Karta sieciowa światłowodowa ARCNet dla central serii 1200/2000

Technical specifications

Fizyczne

Form factor	Średni
-------------	--------

Regulatory

Certification	EN54-2
---------------	--------

Electrical

Current consumption	35 mA
---------------------	-------

Environmental

Storage temperature	-10°C to +70°C
---------------------	----------------

Operating temperature	-10°C to +50°C
-----------------------	----------------

Relative humidity	10% to 95%
-------------------	------------

Physical

Dimensions	190 x 64 mm
------------	-------------

Weight	85 g
--------	------



Będąc firmą innowacyjną, Carrier Fire & Security zastrzega sobie prawo do zmian w specyfikacji wyrobów bez uprzedzenia. W celu uzyskania najnowszych specyfikacji prosimy o wizytę na stronie [pl/firesecurityproducts.com](http://firesecurityproducts.com) lub kontakt z przedstawicielem handlowym.

Last updated on 16 December 2022 - 12:43