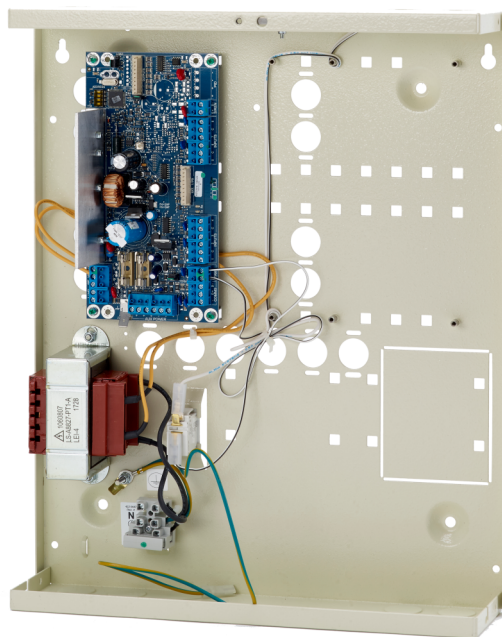


# ATS1201E

**Moduł 8 wejść (maks.32) i 8 wyjść (maks.16), obudowa z zasilaczem typu M**

## Ekspandery wejść i wyjść

Ekspander ATS 1201E należy do rodziny urządzeń typu MZD (Moduł Zbierania Danych), służących do zwiększania ilości wejść i wyjść centrali alarmowej. ATS 1201E dostarczany jest w metalowej obudowie, z własnym zasilaczem i miejscem w obudowie na akumulator. Standardowo posiada 8 wejść linii, 8 wyjść typu otwarty kolektor i jedno wyjście do sterowania sygnalizatorem. Poprzez wstawianie dodatkowych modułów do obudowy, można powiększyć ilość wejść i wyjść do 32. Do rozbudowy służą moduły wejść ATS1202 (8 wejść) oraz wyjść (ATS1810, ATS1811, ATS1820). Komunikacja z centralą jest stale sprawdzana, a MZD zapamiętuje ostatecznie zdarzenie alarmowe. W przypadku uszkodzenia możliwe jest odczytanie tego zdarzenia w centrali. ATS1201 jest instalowany na magistrali systemowej centrali alarmowej. Maksymalna odległość między urządzeniami wynosi 1,5 km i może być powiększona poprzez użycie dodatkowych interfejsów. Maksymalna ilość urządzeń typu MZD wynosi 15. W przypadku rozbudowy MZD powyżej 16 wejść, dopuszczalna liczba MZD na magistrali maleje (do min.8).



## Details

- moduł adresowalny 8 wejść (maks.32) i 8 wyjść (maks.32), obudowa z zasilaczem typu M
- 8 wbudowanych wejść
- możliwość rozszerzenia do 32 wejść (przy pomocy modułów ATS1202)
- 8 wbudowanych wyjść typu OC
- możliwość rozszerzenia do 32 wyjść typu OC lub przekaźnikowych
- 1 wyjście sygnalizatora
- miejsce w obudowie na dodatkowe moduły rozszerzeń
- wbudowany zasilacz 13.8V/3A
- miejsce na akumulator od 7 do 18 Ah
- wymiary obudowy w mm (szer. x wys. x głęb.): 315 x 388 x 85
- temperatura pracy: -10 do +55st.C

# ATS1201E

Moduł 8 wejść (maks.32) i 8 wyjść (maks.16), obudowa z zasilaczem typu M

## Technische specificaties

### General

Typ rozszerzenia	Moduł rozszerzenia wejść
Linia wyrobów	Advisor Advanced, ATS Master
Connection type	Databus connection
Zgodność	Advisor Advanced, Advisor Master
Maksymalna odległość od centralki	1.5 km
Maks. na centralkę	15 / 30 (depending on panel type)
Specyfikacja kabla	WCAT52 / WCAT54 or equivalent

### System

Adresowanie	Mikroprzełączniki
Rezystor końca linii	Selectable

### Inputs

Ogółem	32
Wejścia na karcie	8
Rozszerzalne	24 (3x ATS1202)

### Outputs

Ogółem	32
Wyjścia na karcie	8
Rozszerzalny	24
Typ wyjść	Open Collector
Przełączniki	Via ATS1810 / ATS1811
Maksymalna liczba wyjść	32
Wyjścia syren	1

### Backup

Typ akumulatora	Up to 18Ah
Dynamiczny test akumulatora	Yes

### Electrical

Typ zasilacza	230 VAC
Wartość zasilania	230 VAC +10%, -15%, 50/60 Hz
Pobór mocy	2.9 A max. at 13.8 VDC
Pobór prądu	75 mA typical
Wbudowany zasilacz	Tak

### Physical

Wymiary	315 x 388 x 85 mm
Masa netto	5.4 kg
Tworzywo	Stal (malowana)
Housing	Medium Metal

### Environmental

Temperatura pracy	-10 to +55°C
Wilgotność względna	95% noncondensing
Środowisko	EN50130-5 ; Class II - Indoor (General)
Szczelność IP	IP30

### Regulatory

Zgodność	CE
Certyfikacja	CE



Będąc firmą innowacyjną, Carrier Fire & Security zastrzega sobie prawo do zmian w specyfikacji wyrobów bez uprzedzenia. W celu uzyskania najnowszych specyfikacji prosimy o wizytę na stronie [pl/firesecurityproducts.com](http://firesecurityproducts.com) lub kontakt z przedstawicielem handlowym.

Last updated on 12 August 2022 - 10:09