

PRZEZNACZENIE:

Obudowa AWO534 jest obudową dedykowaną do systemów CCTV. Jej uniwersalna konstrukcja sprawia, że znajdzie ona zastosowanie w prostych instalacjach CCTV jak i instalacjach bardziej złożonych i wymagających. Ze względu na pionowy montaż obudowy i niewielką głębokość jest idealnym rozwiązaniem wszędzie tam gdzie nie można zainstalować obudów o dużej głębokości lub szaf typu RACK 19".

DANE TECHNICZNE:

Parametry mechaniczne:

Wymiary:	600 x 600 x 220 [mm, +/-2] dystans od podłoża: 4.5 mm
Wymiary miejsca na rejestrator:	490 x 470 x 200 [mm, +/-2] Pasy do zamocowania rejestratora - wyposażenie dodatkowe - ZPR
Profile RACK 19:	1U /2U /3U / pion/poziom
Miejsce na akumulator:	4 x 7Ah / 2 x 17Ah
Wykonanie:	stal walcowana na zimno SPCC, 1.2mm, 1.5mm, czarny, metalowa, zabezpieczenie antykorozyjne
Zamykanie:	zamek (2xRAZ25, ten sam kod) możliwość montażu zamka o różnym kodzie RAZ534
Zastosowanie:	do wewnątrz
Waga:	19.4 / 22.2 [kg]
Uwagi:	Standard montażu monitora: VESA 50x50 / VESA 75x75 / VESA 100x100
Gwarancja:	2 lata
Deklaracje:	CE

Parametry eksploatacyjne:

Stopień ochrony EN60529:	IP 20
Temperatura pracy:	-10°C ... +40°C
Temperatura przechowywania:	-20°C ... +60°C
Wilgotność względna:	20% ... 90% , bez kondensacji
Wibracje sinusoidalne w czasie pracy:	niedopuszczalne
Udary w czasie pracy:	niedopuszczalne
Nastonecznienie bezpośrednie:	niedopuszczalne
Wibracje i udary w czasie transportu:	PN-83/T-42106

W obudowie można zainstalować urządzenia takie jak:

- monitor – standard montażu monitora: VESA 50x50 / VESA 75x75 / VESA 100x100
- switch – standard RACK 19" / za pomocą uchwytów mocujących do podłoża
- rejestrator – standard RACK 19" / za pomocą pasów ściągających (ZPR – dodatkowe wyposażenie)
- zasilacze buforowe do zabudowy: 52VDC-PWB / 54VDC-PSB + przetwornice DCDC 12VDC
- patch panel – standard RACK 19"
- listwa zasilająca – standard 10" / 19"
- Wentylator ARAW45

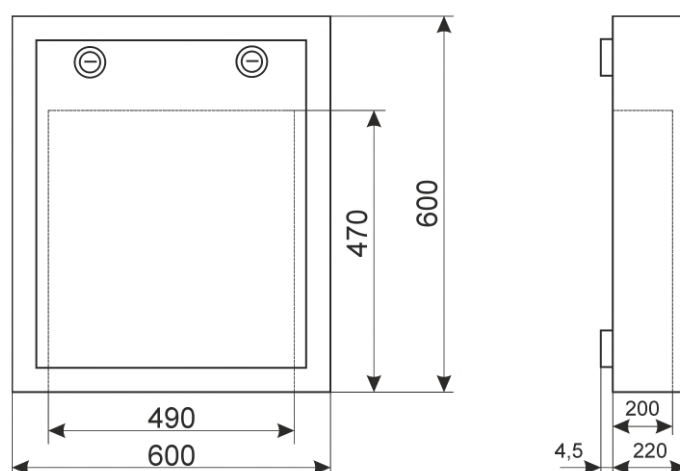
Obudowa wyposażona jest w:

- regulowany uchwyt RACK 10" / 19" – 1U
- uchwyty RACK: 1U – 1 szt., 2U – 2 szt., 3U – 1 szt.
- blachę montażową w drzwiach uchylnych – otworowanie pod switch'e i pasy ściągające

Uchwyty RACK 19" – 1U / 2U / 3U instalowane mogą być na uchylnych drzwiach obudowy (przód / tył) jak i w spodzie obudowy. Łączna wysokość zainstalowanych urządzeń RACK wynosi 3U.



Widok obudowy.



Wymiarowanie.

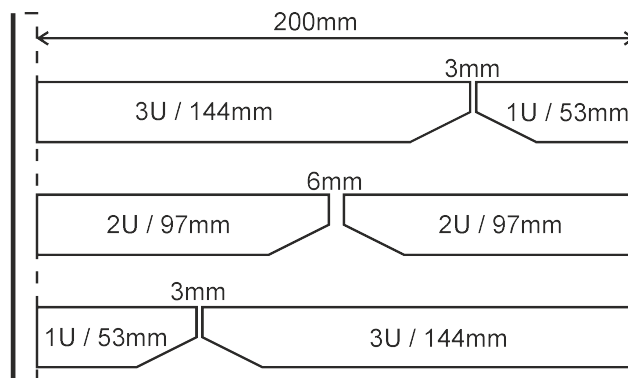
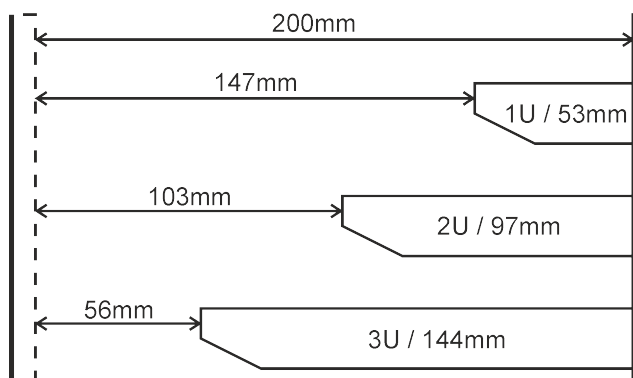
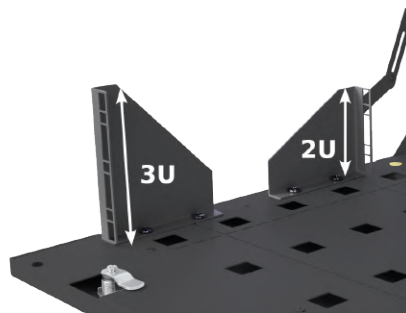
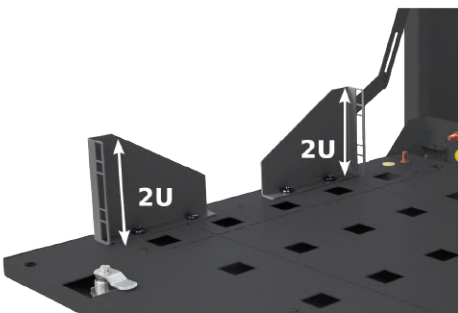
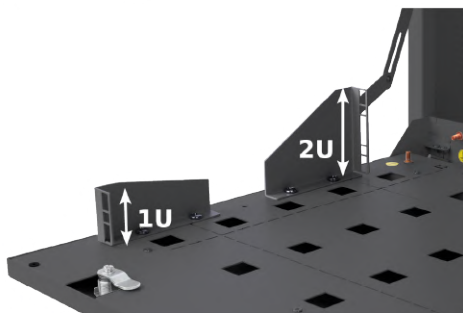
Elementy obudowy:

Uchwyty RACK 19"

1U - 1 komplet

2U - 2 komplety

3U - 3 komplety



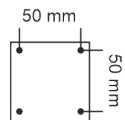
Odległości wewnątrz obudowy przy montażu profili RACK 19", odległość 200mm: uchylne drzwi frontowe - spód obudowy.

Miejsce na monitor:

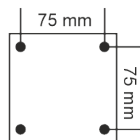
VESA 50x50

VESA 75x75

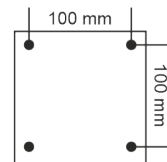
VESA 100x100



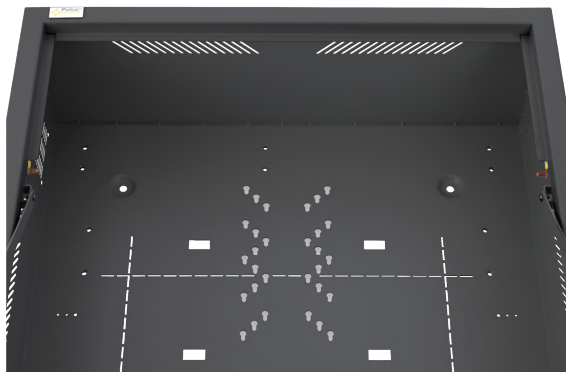
VESA 50x50



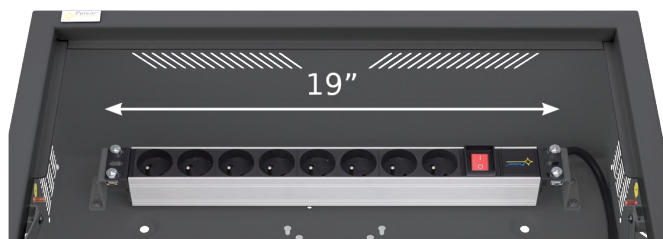
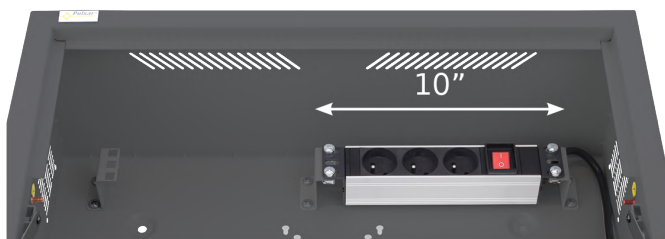
VESA 75x75



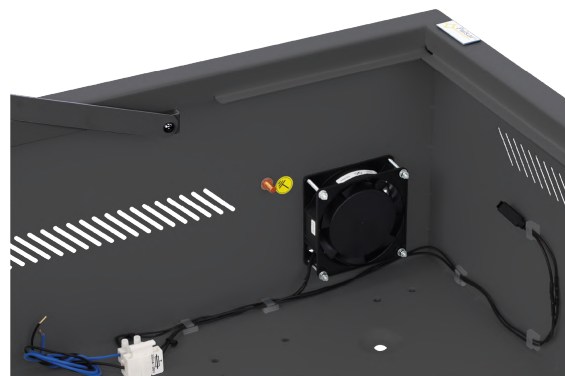
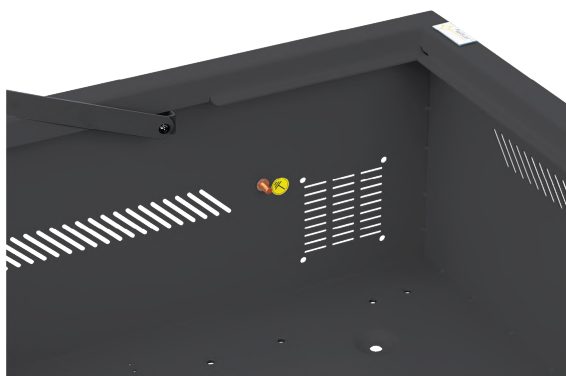
VESA 100x100



Regulowany uchwyt RACK 10" / 19"



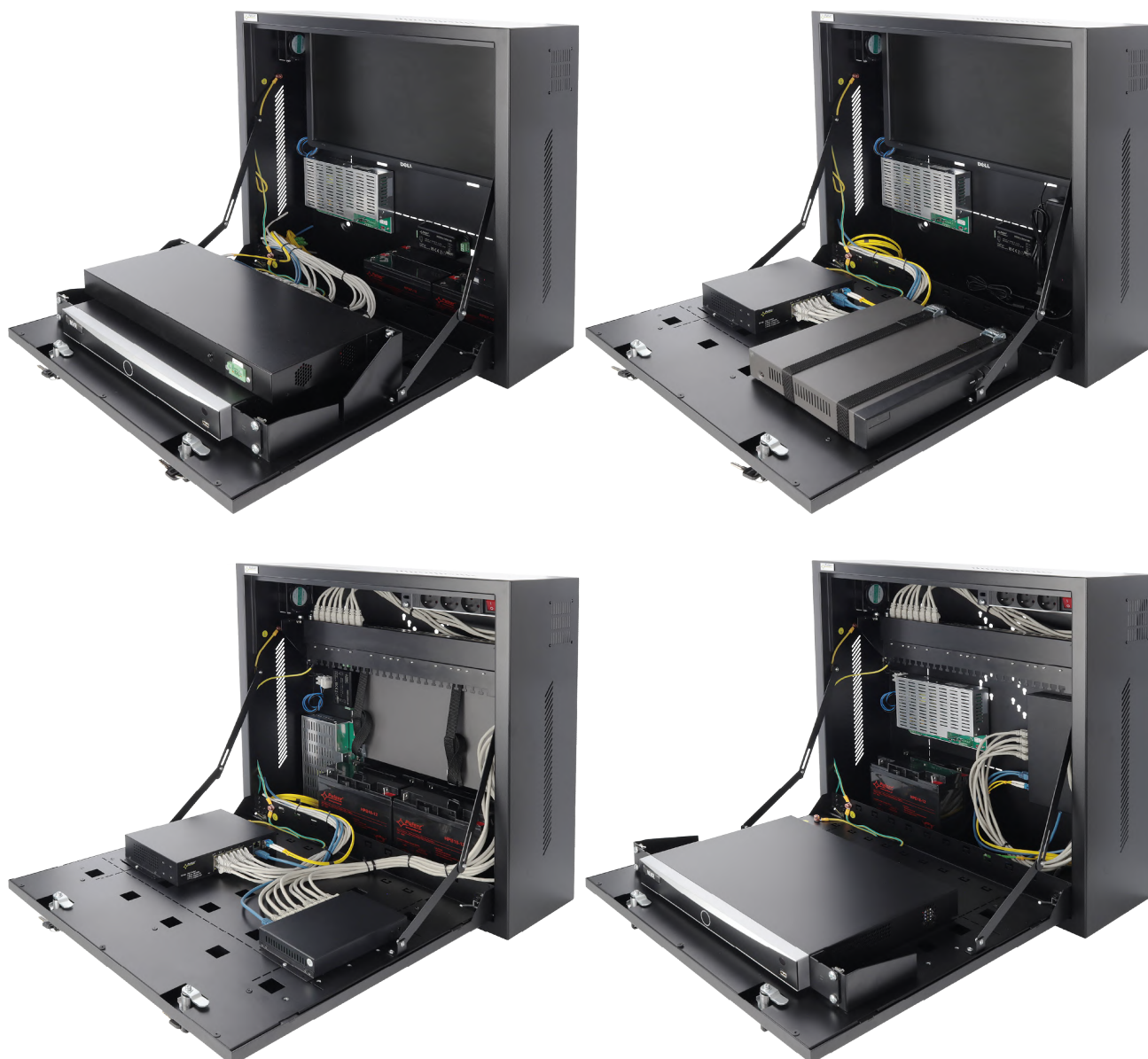
Otworowanie pod wentylator ARAW45



Przepusty do wybicia - góra (4 x ϕ 50mm) + spód obudowy (4 x 50mm) + 4 zaślepki



Przykładowe zastosowanie obudowy:



Przykładowy montaż – monitor / rejestrator / switch PoE / zasilanie buforowe switchy i rejestratora.

[Ogólne warunki gwarancji](#)

Ogólne warunki gwarancji dostępne na stronie www.pulsar.pl

[Zobacz](#)

Pulsar sp. j.

Siedlec 150, 32-744 Łączycza

tel.: +48-14-610-19-40

e-mail: biuro@pulsar.pl

www.pulsar.pl

