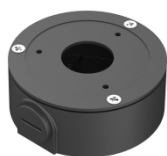


Camera Mount

Podręcznik użytkownika

Opis Produktu



Skrzynka przyłączeniowa jest pięknie zaprojektowana i bardzo wygodna. Można w niej uporządkować kable, a na dole i z boku skrzynki znajdują się gniazda, co ułatwia jej instalację i użytkowanie.

Ustawienie

| Ustawienie | Opis |
|---------------------------|--|
| Obrót i pochylenie | |
| Zasilanie | |
| Port | |
| Konstrukcja | |
| Materiał obudowy | Stop aluminium, SECC |
| Wymiary produktu | Φ94,3 mm × 36,1 mm (Φ3,71" × 1,42") |
| Kolor urządzenia | Czarny |
| Waga netto | 0,23 kg (0,51 lb) |
| Waga brutto | 0,29 kg |
| Nośność | 1,0 kg (2,20 lb) |
| Instalacja | Montaż ze skrzynką przyłączeniową |
| Rodzaj gwintu śruby | G1/2 |
| Obsługiwane modele kamer | Proszę odnieść się do "Wybór akcesoriów do kamery" |
| Wymiary opakowania | 115 mm × 45 mm × 115 mm (4,53" × 1,77" × 4,53") (dł. × szer. × wys.) |
| Warunki otoczenia | |
| Temperatura (użytkowanie) | Od -40°C do +60°C (od -40 °F do +140 °F) |
| Wilgotność (użytkowanie) | <90% (wilgotność względna) |

| | |
|---------------------------------|--|
| Temperatura (przechowywanie) | Od -40°C do +60°C (od -40 °F do +140 °F) |
| Wilgotność (przechowywanie) | 10% - 90% (wilgotność względna) |
| Zabezpieczenie przed korozją | Podstawowa ochrona |
| Standard zgodności | |
| Certyfikaty | |

Broszura z informacjami prawnymi

Wyłączenie odpowiedzialności

Sporządzając niniejszy dokument, zachowano należyłą staranność. Będziemy wdzięczni za poinformowanie najbliższego biura firmy Dahua o wszelkich nieścisłościach lub pominięciach. Firma Dahua Technology nie ponosi odpowiedzialności za jakiegokolwiek błędy techniczne czy typograficzne i zastrzega sobie prawo do wprowadzania zmian w produkcie i instrukcjach. Firma Dahua Technology nie udziela żadnych gwarancji w odniesieniu do materiałów zawartych w niniejszym dokumencie, w tym między innymi dorozumianych gwarancji przydatności handlowej i przydatności do określonego celu. Firma Dahua Technology nie ponosi odpowiedzialności za szkody przypadkowe lub wtórne związane z dostarczeniem, wykonaniem lub wykorzystaniem tych materiałów. Niniejszy produkt można użytkować wyłącznie zgodnie z jego przeznaczeniem.


Prawa własności intelektualnej


Firma Dahua Technology zachowuje wszelkie prawa własności intelektualnej związane z technologiami wykorzystywanymi w produkcie opisanym w niniejszym dokumencie.

Modyfikacje sprzętu

Sprzęt należy zainstalować zgodnie z instrukcjami podanymi w dokumentacji użytkownika. Stosować się do nich również w trakcie użytkowania produktu. Sprzęt ten nie zawiera żadnych podzespołów do obsługi przez użytkownika. Nieautoryzowane zmiany lub modyfikacje sprzętu spowodują unieważnienie wszystkich obowiązujących certyfikatów

Uznania znaku towarowego

 **HDCVI** i inne znaki towarowe wraz z logo Dahua są własnością firmy Dahua w różnych jurysdykcjach.

 Niniejszy dokument ma zastosowanie do wszystkich produktów Dahua. W przypadku produktów wykorzystujących technologię HDMI terminy HDMI, High-Definition Multimedia Interface HDMI, wzór handlowy HDMI oraz logo HDMI są znakami towarowymi lub zastrzeżonymi znakami towarowymi firmy HDMI Licensing Administrator, Inc. Produkt wykorzystujący technologię HDMI posiada licencję firmy HDMI Licensing Administrator, Inc. na korzystanie z technologii HDMI.

Wszystkie inne nazwy firm i produktów są znakami towarowymi lub zastrzeżonymi znakami towarowymi właściwych firm.

Informacje dotyczące przepisów

Zgodność z dyrektywami europejskimi

Produkt jest zgodny z obowiązującymi dyrektywami i normami dotyczącymi oznaczenia CE:

- Dyrektywa niskiego napięcia (LVD) 2014/35/UE.
- Dyrektywa w sprawie ograniczenia stosowania niektórych niebezpiecznych substancji w sprzęcie elektrycznym i elektronicznym (RoHS) 2011/65/UE i jej dyrektywa zmieniająca 2015/863.

Kopię oryginalnej deklaracji zgodności można uzyskać od firmy Dahua.

Najnowszą kopię podpisanej deklaracji zgodności (DoC) UE można pobrać ze strony pod adresem: www.dahuasecurity.com/support/notice/

Bezpieczeństwo CE

Ten produkt, o ile ma zastosowanie, jest zgodny z normą IEC/EN/UL 62368-1: Urządzenia audio/video oraz technologie informacyjne i komunikacyjne Część 1: Wymagania bezpieczeństwa i norma IEC/UL 60950-1: Bezpieczeństwo urządzeń informatycznych.



Lorsque le matériel d'emballage doit être mis au rebut, recyclez chaque élément conformément aux exigences de votre collectivité locale.

Deklaracja zgodności UKCA

UK CA

To urządzenie jest zgodne z obowiązującymi przepisami i normami UKCA.

- Przepisy dotyczące sprzętu elektrycznego (bezpieczeństwo), 2016.
- Przepisy dotyczące kompatybilności elektromagnetycznej, 2016.
- Przepisy dotyczące ograniczenia stosowania niektórych niebezpiecznych substancji w sprzęcie elektrycznym i elektronicznym, 2012.

Deklarację zgodności UK (DoC) można pobrać pod następującym adresem:

<https://www.dahuasecurity.com/uk/newsEvents/DahuaNotice/572>

Firma Dahua niniejszym deklaruje, że to urządzenie radiowe jest zgodne z przepisami w sprawie udostępniania na rynku urządzeń radiowych 2017.

Bezpieczeństwo

Niniejszy produkt, o ile ma zastosowanie, jest zgodny z normą

IEC/UL 60950-1, Urządzenia informatyczne — Bezpieczeństwo — Część 1: Wymagania ogólne; lub jest zgodny z normą IEC/EN/UL 62368-1, Sprzęt audio/wideo, informatyczny i komunikacyjny - Część 1: Wymagania bezpieczeństwa.

Jeśli produkt jest zasilany z zewnętrznego zasilacza bez podłączania do sieci AC, a produkt nie jest dostarczany z zasilaczem, klienci są zobowiązani do korzystania z zewnętrznego zasilacza, który musi spełniać wymagania dotyczące bezpieczeństwa bardzo niskiego napięcia (SELV) i ograniczonego źródła zasilania (LPS).

Oświadczenia dotyczące zużytego sprzętu elektrycznego i elektronicznego (WEEE)

Utylizacja i recykling

Po zakończeniu okresu użytkowania tego produktu należy go zutylizować zgodnie z lokalnymi przepisami i regulacjami. Aby uzyskać informacje na temat najbliższego wyznaczonego punktu zbiórki, należy skontaktować się z lokalnymi władzami odpowiedzialnymi za utylizację odpadów. Zgodnie z lokalnymi przepisami za nieprawidłową utylizację tych odpadów mogą grozić kary.



■ Ten symbol oznacza, że produktu nie należy wyrzucać razem z odpadami domowymi lub komercyjnymi. Dyrektywa 2012/19/UE w sprawie zużytego sprzętu elektrycznego i elektronicznego (WEEE) ma zastosowanie w państwach członkowskich Unii Europejskiej. Aby zapobiec potencjalnym szkodom dla zdrowia ludzkiego i środowiska, produkt musi zostać zutylizowany w zatwierdzonym i bezpiecznym dla środowiska procesie recyklingu. Aby uzyskać informacje na temat najbliższego wyznaczonego punktu zbiórki, należy skontaktować się z lokalnymi władzami odpowiedzialnymi za utylizację odpadów. Firmy powinny skontaktować się z dostawcą produktu w celu uzyskania informacji na temat prawidłowego usuwania tego produktu.

Informacja o ochronie prywatności

Jako użytkownik urządzenia lub administrator danych możesz gromadzić dane osobowe innych osób, takie jak twarz, audio, odciski palców czy numer tablicy rejestracyjnej. Musisz postępować zgodnie z lokalnymi przepisami dotyczącymi ochrony prywatności, aby chronić uzasadnione prawa i interesy innych osób poprzez wdrożenie środków, które obejmują m.in.: Zapewnienie wyraźnej i widocznej identyfikacji w celu poinformowania ludzi o istnieniu obszaru nadzoru i podania wymaganych informacji kontaktowych.

Opis podręcznika

- Podręcznik jest tylko źródłem informacji referencyjnych. W przypadku niezgodności informacji podanych w podręczniku z urządzeniem wyższy priorytet będą mieć rzeczywiste specyfikacje urządzenia.
- Wszystkie projekty i oprogramowanie mogą ulec zmianie bez powiadomienia.

- Producent nie ponosi odpowiedzialności za straty wynikające z korzystania z urządzenia w sposób niezgodny z procedurami opisanymi w podręczniku.
- Podręcznik będzie aktualizowany zgodnie z najnowszymi przepisami i rozporządzeniami, obowiązującymi w danej jurysdykcji. Aby uzyskać szczegółowe informacje, należy skorzystać z podręcznika drukowanego, płyty CD-ROM, kodu QR lub naszej oficjalnej witryny internetowej (<https://www.dahuasecurity.com/>). W przypadku niezgodności informacji podanych w podręczniku drukowanym i elektronicznym, wyższy priorytet będzie mieć wersja elektroniczna.

Obsługiwane

Jeśli potrzebujesz pomocy technicznej, skontaktuj się z dystrybutorem Dahua. Jeśli nie można natychmiast odpowiedzieć na pytania, dystrybutor prześle je odpowiednimi kanałami, aby zapewnić szybką odpowiedź. Jeśli masz połączenie z Internetem, możesz:

- Pobrać dokumentację użytkownika i aktualizacje oprogramowania.
- Wyszukiwać według produktu, kategorii lub frazy.
- Zgłaszać problemy personelowi pomocy technicznej Dahua, logując się do prywatnego obszaru pomocy technicznej.
- Prowadzić czat z pracownikami pomocy technicznej Dahua.
- Odwiedzać stronę pomocy technicznej Dahua pod adresem www.dahuasecurity.com/support

Dane kontaktowe

Producent:

ZHEJIANG DAHUA VISION TECHNOLOGY CO., LTD.

Adres: No. 1399, Binxing Road, Binjiang District, Hangzhou, Chiny

Kod pocztowy: 310053

Tel.: +86-571-87688888 28933188

Email: dhoverseas@dhvisiontech.com

Witryna: www.dahuasecurity.com

Autoryzowany przedstawiciel z siedzibą w UE:

Dahua Technology Hungary Kft.

Adres: 1134 Budapest, Angyalföldi út 5/b. 3. emelet 302/b, Węgry

Autoryzowany przedstawiciel z siedzibą w UK:

DAHUA TECHNOLOGY UK LIMITED

Adres: 3rd Floor Quantum, 60 Norden Road, Maidenhead, Berkshire, United Kingdom, SL6 4AY




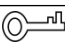

Polski

Ważne środki ostrożności i ostrzeżenia

Niniejszy rozdział opisuje właściwe sposoby korzystania z urządzenia, sposoby zapobiegania zagrożeniom, a także sposoby zapobiegania uszkodzeniu mienia. Przed rozpoczęciem korzystania z urządzenia zapoznaj się dokładnie z tymi informacjami i zachowaj je na przyszłość do celów referencyjnych.

Instrukcje dot. bezpieczeństwa

W podręczniku mogą pojawić się następujące symbole. Ich znaczenie wyjaśnia poniższa tabela.

| Symbol | Znaczenie |
|---|--|
|  ZAGROŻENIE | Oznacza potencjalne zagrożenie wysokiego stopnia, którego nieuniknięcie może skutkować poważnymi urazami lub śmiercią. |
|  OSTRZEŻENIE | Oznacza potencjalne zagrożenie średniego lub niskiego stopnia, którego nieuniknięcie może skutkować pomniejszymi lub średnimi urazami. |
|  UWAGA | Oznacza potencjalne zagrożenie, którego nieuniknięcie może skutkować zniszczeniem mienia, utratą danych, spadkiem wydajności lub mieć inne nieprzewidziane skutki. |
|  WSKAZÓWKI | Oznacza wskazówki pozwalające na rozwiązanie problemu lub oszczędność czasu. |
|  UWAGA | Oznacza informacje uzupełniające tekst główny. |

Wymogi dot. Bezpieczeństwa

- Przestrzegaj lokalnych standardów bezpieczeństwa elektrycznego celem upewnienia się, że źródło napięcia jest stabilne i zgodne z wymogami określonymi dla urządzenia.
- Urządzenie należy transportować, używać i przechowywać w warunkach o dozwolonym poziomie wilgotności i temperatury. Szczegółowe informacje na temat wilgotności i temperatury roboczej znaleźć można w odpowiedniej specyfikacji technicznej urządzenia.
- Nie umieszczaj urządzenia w miejscach narażonych na wilgoć, kurz, ekstremalne temperatury, silne promieniowanie elektroniczne oraz niestabilne warunki oświetleniowe.
- Nie instaluj urządzenia w pobliżu źródeł ciepła, takich jak kaloryfery, grzałki, piece bądź inne urządzenia generujące ciepło, aby zapobiegać wystąpieniu pożaru.

- Zabezpiecz urządzenie przed dostaniem się do jego wnętrza cieczy, ponieważ może to spowodować uszkodzenie komponentów wewnętrznych.
 - Zamontuj urządzenie poziomo lub wybierz stabilne miejsce, tak aby wyeliminować ryzyko upadku.
- Zamontuj urządzenie w dobrze wentylowanym miejscu i upewnij się, że jego otwory wentylacyjne nie są zablokowane.
- Nie rozmontowuj urządzenia samodzielnie.
 - Chroń urządzenie przed dużymi obciążeniami i naprężeniami, silnymi wibracjami oraz zalaniem zarówno podczas transportu, przechowywania, jak i montażu. Na potrzeby transportu wymagane jest korzystanie z kompletnego opakowania.
 - Do transportu używaj oryginalnego opakowania lub innego zapewniającego podobny poziom ochrony.

Dane kontaktowe

Producent:

ZHEJIANG DAHUA VISION TECHNOLOGY CO., LTD.

Adres: No. 1399, Binxing Road, Binjiang District, Hangzhou, Chiny