

N-MC-BB-R

Akcesorium ROP, puszka Ręcznego Ostrzegacza Pożarowego, czerwona

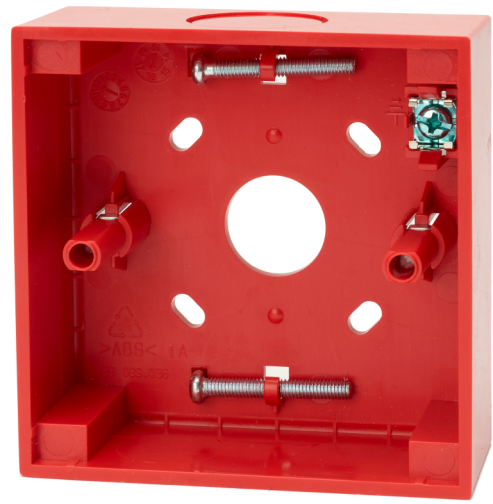
Ogólne

N-MC-BB-R to montowana natynkowo puszka do Ręcznych Ostrzegaczy Pożarowych z serii KE-DM3000, KAL750 i ZP780. Umożliwia ona wprowadzenie kabli od tyłu, w przypadku zastosowania ukrytych osłon kablowych, lub od góry i od dołu w przypadku zastosowania natynkowych osłon kablowych. Odpowiednie śruby montażowe do zamocowania kompatybilnego ROP do puszek tylnej są wygodnie umieszczone w podstawie puszek. Zacisk do podłączenia ekranu umożliwia wygodne podłączenie ekranu kabla, gdy jest on używany w środowiskach o dużych zakłóceniach elektrycznych.

Łatwość montażu

Regulowane otwory montażowe na śruby umożliwiają idealne wyrównanie tylnej obudowy, nawet jeśli wywiercone otwory nie są dokładnie wypoziomowane. Elastyczność wprowadzania kabli przez duży otwór z tyłu lub pyłoszczelne otwory w górnej i dolnej części urządzenia znacznie zwiększa możliwości zastosowania we wszystkich typach instalacji. Tylną obudowę można obracać o 180°, aby ustawić wybraną orientację wejścia kabli w najbardziej dogodnym miejscu na górze lub na dole urządzenia.

Idealne dopasowanie tylnej obudowy i przedniej części ręcznego ostrzegacza pożarowego jest gwarantowane przez prowadnice wyrównujące, które zapobiegają niewspółosiowości tylnej obudowy z przednią częścią, prezentując ręczny ostrzegacz pożarowy jako jeden estetyczny produkt na ścianie.



Szczegóły

- Kompatybilność z natynkowymi puszkami i ROP
- Tylne i boczne wejścia kablowe
- W zestawie odpowiednie śruby do montażu ROP
- Zacisk podłączenia ekranu dla instalacji o wysokim poziomie zakłóceń elektrycznych
- Otwory wyrównujące do montażu na ścianie umożliwiają idealne wyrównanie w poziomie
- Idealnie pasuje do konwencjonalnej serii NC-MC, a także adresowalnych MCP z serii KE-DM3000, KAL750 i ZP780, zapewniając gładkie, estetyczne wykończenie każdego urządzenia.

N-MC-BB-R

Akcesorium ROP, puszka Ręcznego Ostrzegacza Pożarowego, czerwona

Specyfikacja techniczna

Ogólne

Zgodność	ROPy Aritech, Kilsen, Ziton
----------	-----------------------------

Elektryczne

Zaciski	1 (ekran kabla)
---------	-----------------

Fizyczne

Wymiary	87.1 x 87.1 x 35 mm (S x W x G)
---------	---------------------------------

Net weight	60 g
------------	------

Kolor	Czerwony (RAL 3028)
-------	---------------------

Typ montażu	Uchwyt ścienny
-------------	----------------

Otworki kablowe	3 boczne, 1 tylny
-----------------	-------------------

Materiał (pudełko)	Noryl SE100 (samogasnący)
--------------------	---------------------------

Środowiskowe

Wandaloodporna	Nie
----------------	-----

Temperatura pracy	-25 do +72°C
-------------------	--------------

Temperatura magazynowania	-25 do +72°C
---------------------------	--------------

Wilgotność względna	10 do 95% bez kondensacji
---------------------	---------------------------

Środowisko	Wewnątrz
------------	----------

Regulacyjnych

Zgodność	REACH, RoHS 2, WEEE
----------	---------------------
