

# SIECIOWY DEKODER WIDEO

Skrócona instrukcja obsługi

SPD-152



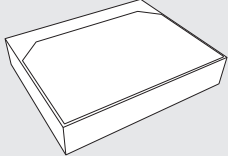

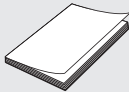
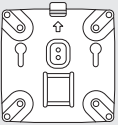
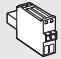
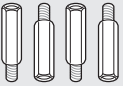
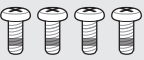
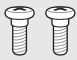
## Funkcje

Ten produkt monitoruje obraz i dźwięk z kamery sieciowej.  
Ten produkt można skonfigurować przy pomocy komputera PC.

- Zapewnia nowy UI 2.0
- Sekwencja podziału odtwarzania
- Obsługuje kamerę obrazowania termicznego/kamera połączona z PTZ
- Obsługuje zakres rozdzielczości kamery 4K
- Wysyła obraz wysokiej rozdzielczości 4K za pomocą HDMI
- Obsługuje wyjście podwójnego monitora (rozwińcie, duplikat)
- Obsługuje standardowy profil S ONVIF oraz protokoły RTP/RTSP
- Jednoczesne odtwarzanie 64 kanałów
- Monitorowanie w trybie live kamerą sieciową
- Funkcja Kreatora Instalacji (rejestrator, Web Viewer)

## Podgląd komponentów

Rozpakuj produkt i umieść go na płaskiej powierzchni lub w miejscu, w którym ma być zainstalowany.  
Sprawdź, czy oprócz głównego urządzenia znajdują się w nim następujące elementy.

		
Dekoder	Mysz	Skrócona instrukcja obsługi
		
Multi adapter	Listwa zaciskowa	Kołek M4 L20 (do otworu VESA, 4 sztuki)
		
Śruba M4 L8 (do multi adaptera, 4 sztuki)	Śruba M3 L6 (do otworu w podstawie dekodera, 2 sztuki)	

## Instalacja

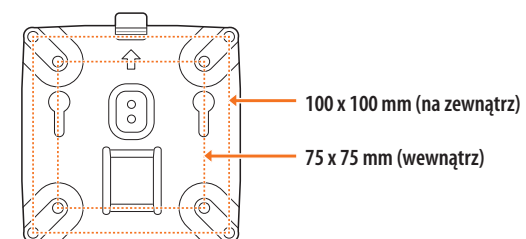
Przed użyciem tego produktu należy zwrócić uwagę na następujące kwestie.

- Nie używaj produktu na zewnątrz.
- Nie rozlewaj wody lub innych płynów w części przyłączeniowej produktu.
- Nie narażaj systemu na nadmierne wstrząsy lub działanie siły.
- Nie wyciągaj wtyczki na siłę.
- Nie demontuj produktu samodzielnie.
- Nie przekraczaj znamionowego zakresu mocy wejściowej i wyjściowej.
- Używaj wyłącznie certyfikowanego kabla zasilającego.
- W przypadku produktu z uziemieniem wejściowym użyj wtyczki z uziemieniem.

## Montaż multi adaptera

Dekoder można zamontować na otworach VESA monitora lub na słupie za pomocą multi adaptera.

Multi adapter obsługuje następujące standardy VESA.

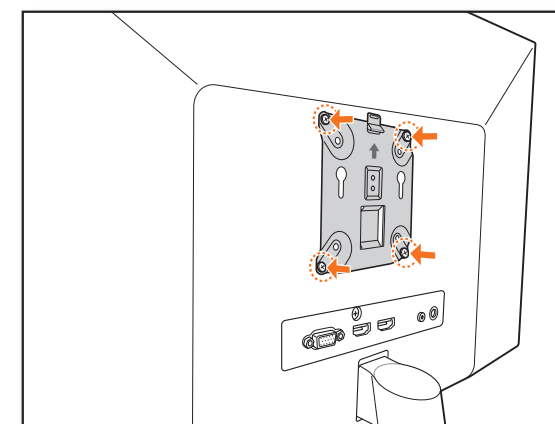


## Montaż na otworach VESA monitora

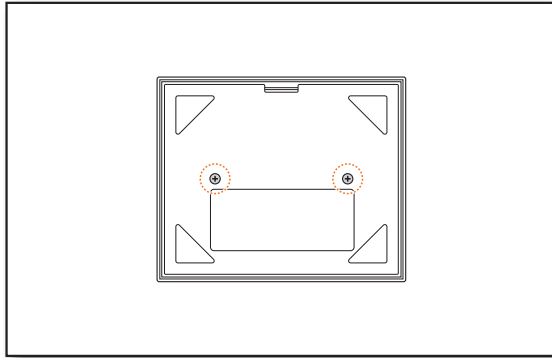
1. Przymocuj multi adapter do monitora za pomocą czterech śrub M4 L8.



- Upewnij się, że monitor, na którym chcesz zamontować multi adapter, spełnia standardy VESA.

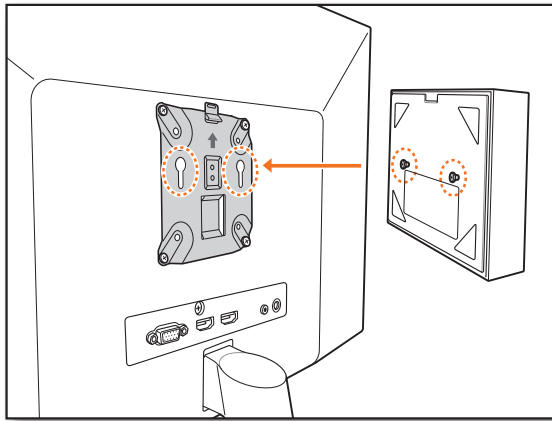


2. Przymocuj dwie śruby M3 L6 do podstawy dekodera.



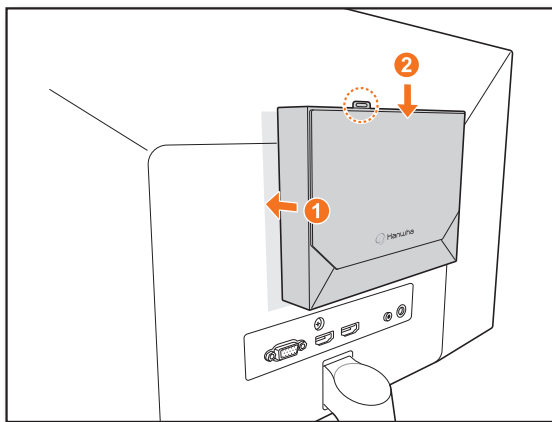
3. Upewnij się, że śruby na podstawie dekodera wchodzą w gwintowane otwory multi adaptera.

- Zamontuj dekoder terminalem połączeniowym skierowanym w dół.



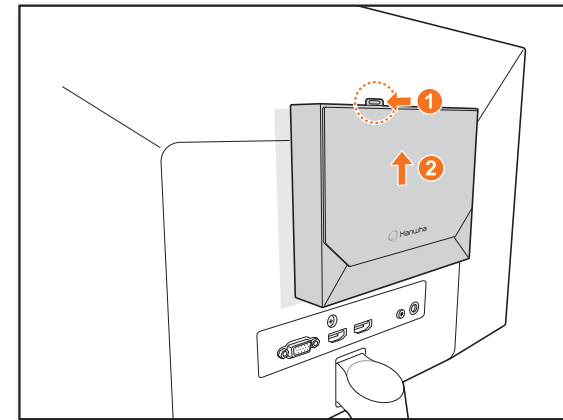
4. Dociśnij dekoder w kierunku monitora, a następnie zsuń go w dół, aby go zamocować.

- Dociskaj dekoder, aż odsłoni się metalowa sprężyna multi adaptera i zamocuj dekoder.



## Odłączanie multi adaptera

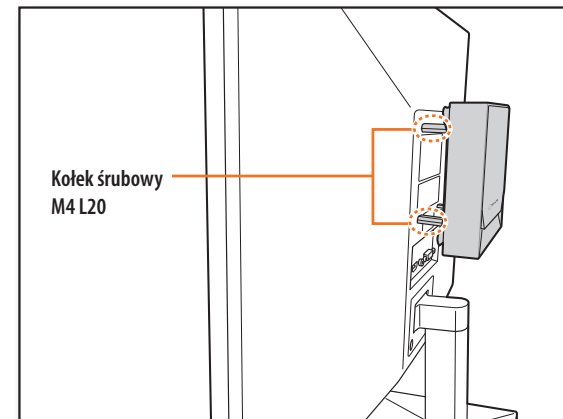
Podnieś dekoder, naciskając jednocześnie metalową sprężynę multi adaptera.



## Montaż za pomocą kołków śrubowych

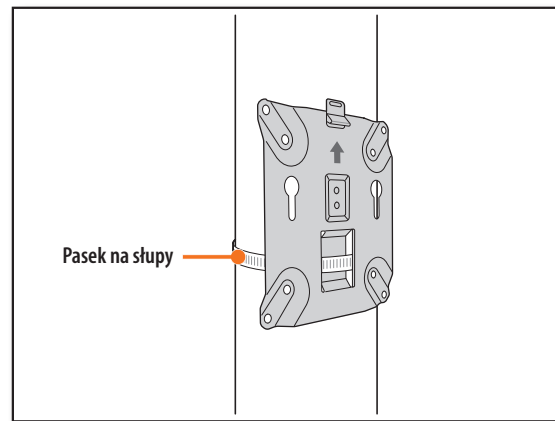
Jeśli nie można zamontować dekodera na monitorze, ponieważ otwory VESA monitora znajdują się zbyt blisko jego terminala połączeniowego lub podstawy, można użyć kołków śrubowych do zamontowania dekodera.

Zamocuj cztery kołki śrubowe M4 L20 w otworach VESA z tyłu monitora i zamontuj multi adapter.

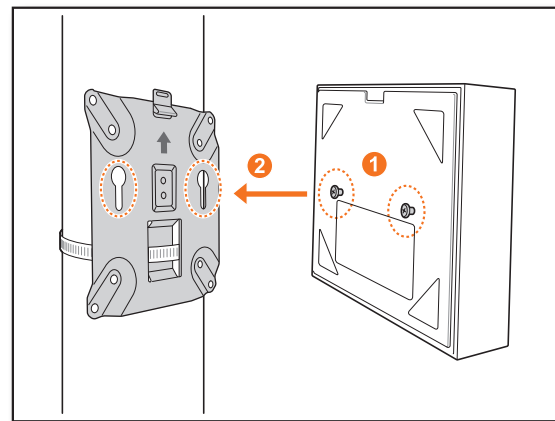


## Montaż na słupie

1. Zamontuj multi adapter na słupie za pomocą paska.

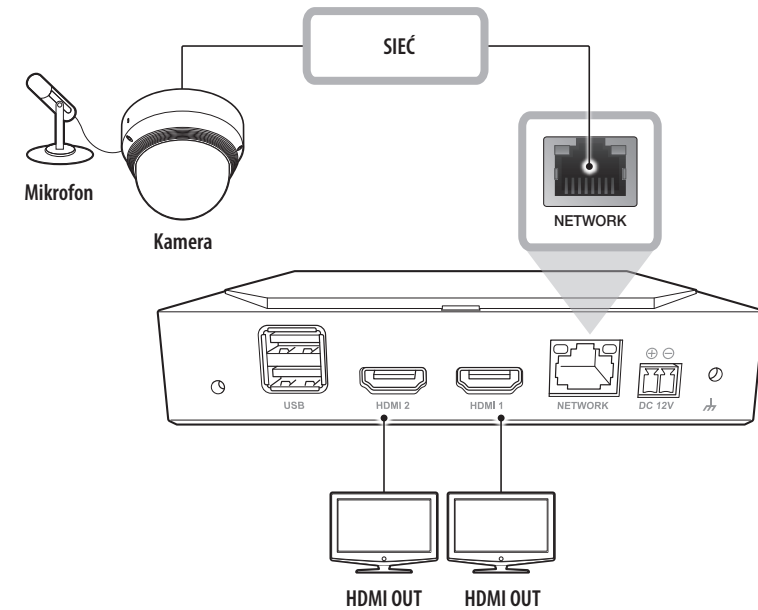


2. Przykręć dwie śruby M3 L6 na podstawie dekodera i przymocuj dekoderek do multi adaptera.



■ Pasek na słup (SBP-100S) jest sprzedawany oddzielnie.

## Podłączanie do urządzenia zewnętrznego



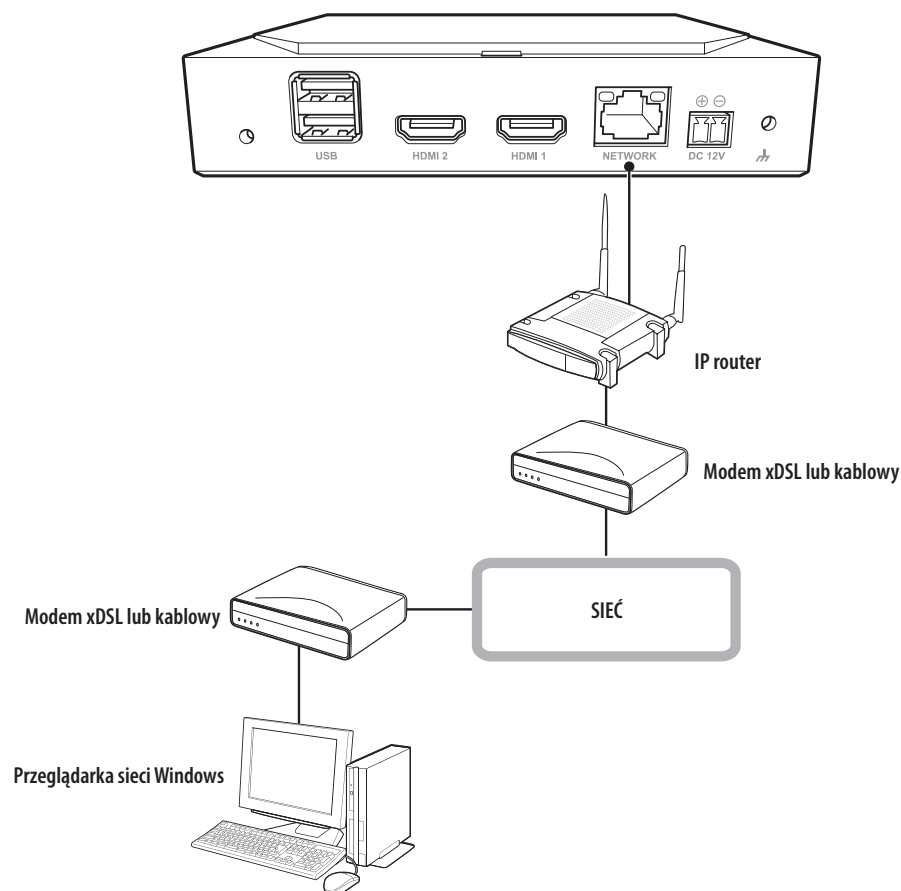
■ Nieklasyfikowane lub niewłaściwe źródło zasilania może spowodować uszkodzenie systemu. Przed podłączeniem zasilania do systemu upewnij się, że używasz wyłącznie źródła zasilania o odpowiedniej mocy.

## Podłączenie do sieci za pomocą routera

Jeśli chcesz dodać 1–3 komputerów PC i dekodarów w danym środowisku przy użyciu modemu xDSL/kablowego, możesz użyć routera tylko z jedną linią internetową.

Ten przewodnik jest przewodnikiem instalacji dla początkujących użytkowników sieci. Postępuj zgodnie z instrukcjami, aby skonfigurować router, lokalny komputer PC i dekodery.

### Podłączenie kabla



## Podłączenie komputera PC i routera

- Zapoznaj się z instrukcją obsługi routera.

### Podłączenie dekodera i routera

Przejdź do <IP & Port> w menu ustawień <Sieć> dekodera i ustaw **1**<Adres IP> i **2**<Brama> w <Konfig>.

※ <Domyślna bramka> zaznaczona w oknie [cmd.exe] lokalnego komputera PC oraz <Brama> dekodera muszą być takie same.

※ Pierwsze trzy cyfry <Adresu IP> dekodera powinny zgadzać się z pierwszymi trzema cyframi <Domyślna bramka>, odczytanej z okna [cmd.exe] na lokalnym komputerze PC.

```
Microsoft Windows [Version 10.0.18362.329]
(c) 2019 Microsoft Corporation. All rights reserved.

C:\Users\WUsers>ipconfig

Windows IP Configuration

Ethernet adapter Ethernet 2:

    Connection-specific DNS Suffix  . : kornet
    Local IP Address.                 : 192.168.219.192
    IPv4 Address. . . . .             : 192.168.219.192
    Default Gateway. . . . .         : 192.168.219.1
C:\Users\WUsers>
```

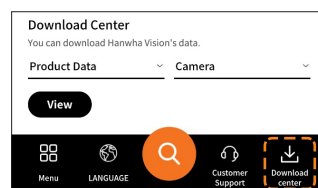
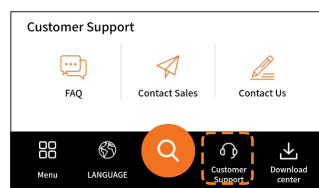
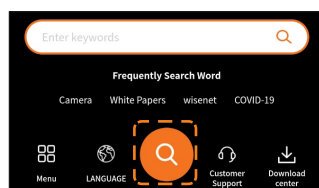
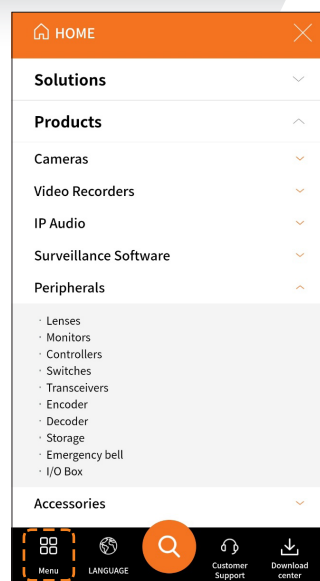
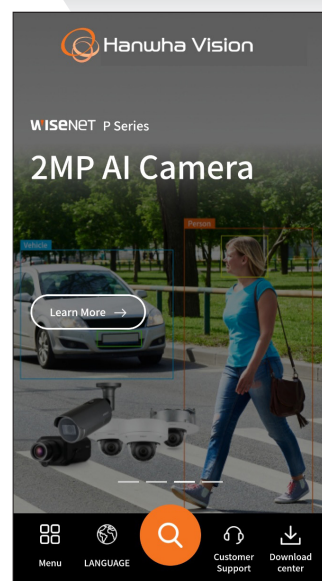
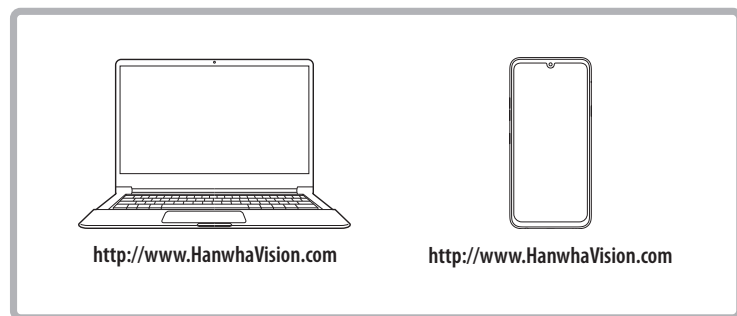
<cmd ekran>



<Przykład ekranu dekodera>

## Korzystanie z informacji o produkcie

Informacje o produkcie/podręcznik/informacje o oprogramowaniu układowym/FAQ/listę kompatybilności HDD można sprawdzić na stronie głównej lub w sieci mobilnej smartfona.



Na wszystkich etapach produkcji firma Hanwha Vision dba o środowisko naturalne i wykonuje wiele działań dążąc do dostarczenia klientom produktów niegroźnych dla środowiska. Oznaczenie „Eco” świadczy o tym, że firma Hanwha Vision wytwarza produkty nieszkodliwe dla środowiska oraz wskazuje, że niniejszy produkt spełnia wymagania przedstawione w dyrektywie RoHS obowiązującej w UE.



### Prawidłowe usuwanie produktu (zużyty sprzęt elektryczny i elektroniczny)

To oznaczenie umieszczone na produkcie, akcesoriach lub dokumentacji oznacza, że po zakończeniu eksploatacji nie należy tego produktu ani jego akcesoriów (np. ładowarki, zestawu słuchawkowego, przewodu USB) wyrzucać wraz ze zwykłymi odpadami gospodarstwa domowego. Aby uniknąć szkodliwego wpływu na środowisko naturalne i zdrowie ludzi wskutek niekontrolowanego usuwania odpadów, prosimy o oddzielenie tych przedmiotów od odpadów innego typu oraz o odpowiedzialny recykling i praktykowanie ponownego wykorzystania materiałów.

W celu uzyskania informacji na temat miejsca i sposobu bezpiecznego dla środowiska recyklingu tych przedmiotów, użytkownicy w gospodarstwach domowych powinni skontaktować się z punktem sprzedaży detalicznej, w którym dokonali zakupu produktu, lub z organem władz lokalnych.

Użytkownicy w firmach powinni skontaktować się ze swoim dostawcą i sprawdzić warunki umowy zakupu. Produktu ani jego akcesoriów nie należy usuwać razem z innymi odpadami komercyjnymi.



### Sposób poprawnego usuwania baterii, w które wyposażony jest niniejszy produkt

(Dotyczy obszaru Unii Europejskiej oraz innych krajów europejskich posiadających oddzielne systemy zwrotu zużytych baterii.)

Niniejsze oznaczenie na baterii, instrukcji obsługi lub opakowaniu oznacza, że po upływie okresu użytkowania baterie, w które wyposażony był dany produkt, nie mogą zostać usunięte wraz z innymi odpadami pochodzącymi z gospodarstw domowych. Przy zastosowaniu takiego oznaczenia symbole chemiczne (Hg, Cd lub Pb) wskazują, że dana bateria zawiera rtęć, kadm lub ołów w ilości przewyższającej poziomy odniesienia opisane w dyrektywie WE 2006/66. Jeśli baterie nie zostaną poprawnie zutylozowane, substancje te mogą powodować zagrożenie dla zdrowia ludzkiego lub środowiska naturalnego.

Aby chronić zasoby naturalne i promować ponowne wykorzystanie materiałów, należy oddzielać baterie od innego typu odpadów i poddawać je utylizacji poprzez lokalny, bezpłatny system zwrotu baterii.

